



# TELEPÍTÉSI ÚTMUTATÓ



## Főalkatrészek

---

**Bluetooth hardverkulcs**



**Gépjármű Kommunikációs Interfész (VCI)**





## Laptop/asztali PC specifikáció

---

- **Ajánlott:**
- Windows 2000/(XP<sup>1</sup>)
- Pentium 800 MHz, vagy hasonló
- USB (opcionális Bluetooth)
- 256 Mb belső memória
- 250 Mb-nyi szabad tárhely a merevlemezen (program mérete)
- Felbontás: 1024x768, High Colour (16 biten)

**(XP<sup>1</sup>) Service Pack 2 vagy újabb**

**Amennyiben széles képernyős laptopot használ, kérjük, jegyezze meg, hogy a kép „levágódhat” vagy kisebbé válhat**



## DS150E Telepítési útmutató 1

**Bevezetés:** A Rel. 3 szoftver Telepítő CD1 betölti a DS150E diagnosztikai szoftvert.  
A Kensington Bluetooth szoftvert CD2-ről kell telepíteni a célszámítógépre

**Kérjük, ne feledje:** A szoftver hagyományos képernyőmérethez van konfigurálva, ezért a széles képernyőjű számítógépek „levághatják” a képet.

**Utasítások:** Helyezze be a DS150E-t telepítő CD1-et a CD-Rom meghajtóba.  
Jelölje ki a Start >> RUN parancsot, majd keresse meg a DS150E.exe fájlt a behelyezett CD-n,  
majd válassza ki az OK gombot.

The image shows a Windows XP desktop environment. On the left, the Start menu is open, displaying various applications and system folders. The 'Run...' option is highlighted with a red box. On the right, a 'Run' dialog box is open, showing the text 'Type the name of a program, folder, document, or Internet resource, and Windows will open it for you.' The 'Open:' field contains the text 'D:\R32007.Exe'. The 'OK' button is circled in red.

Miután az OK-ra kattintott, elindul a DS150E telepítés. A szoftver telepítéséhez kérjük, kövesse a képernyőn megjelenő utasításokat



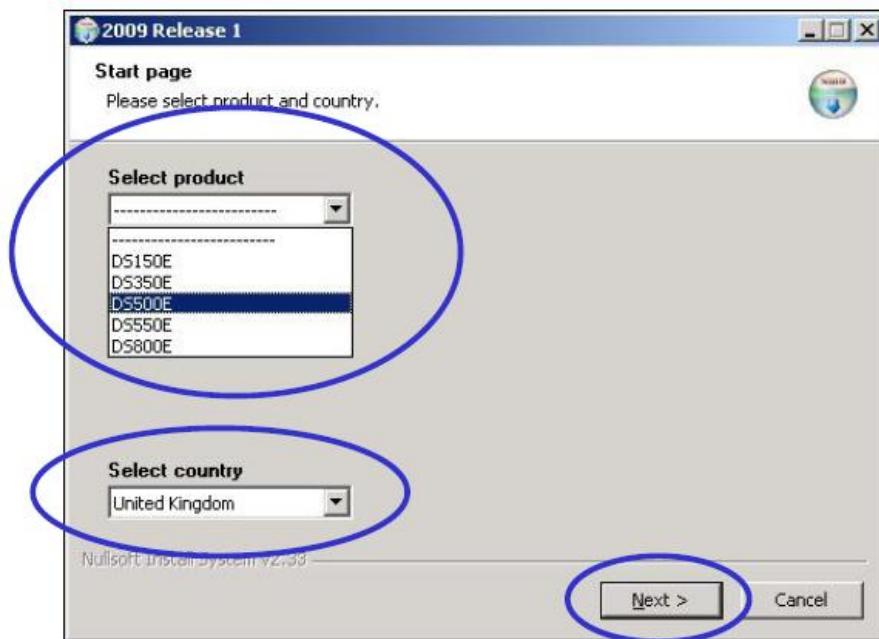
## DS150E Telepítési útmutató 2

---





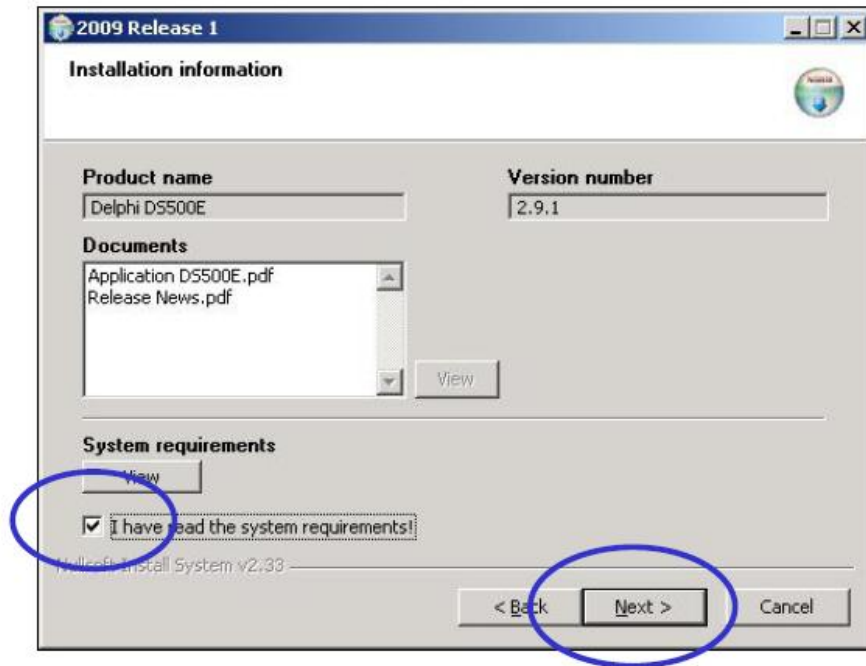
## DS150E Telepítési útmutató 3



Válassza ki a terméket és az országot, majd kattintson a Tovább gombra



## DS150E Telepítési útmutató 4

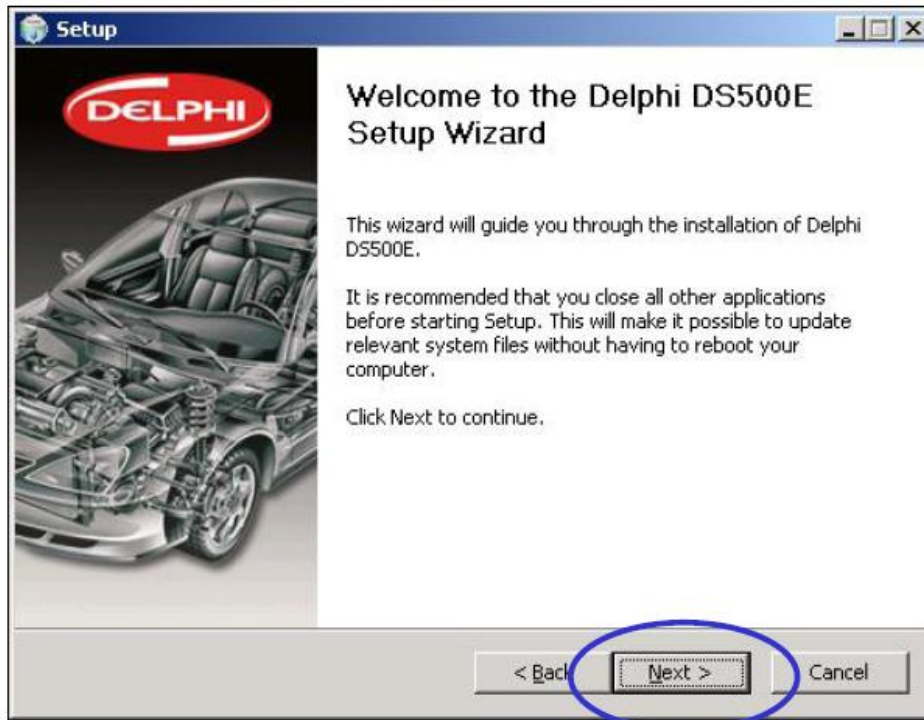


**Pipálja ki a jelölőnégyzetet, majd kattintson a Tovább gombra**



## DS150E Telepítési útmutató 5

---

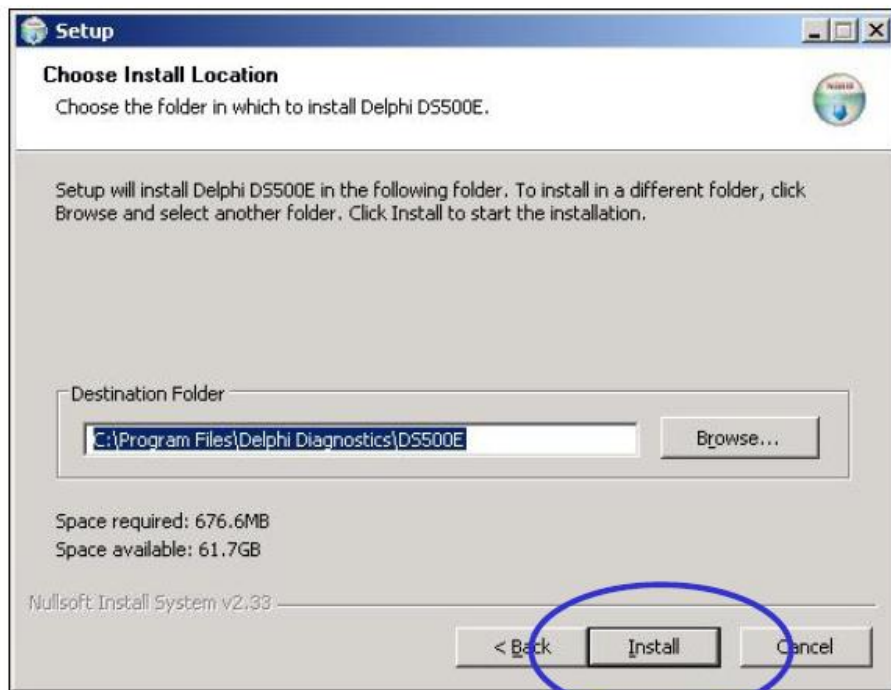






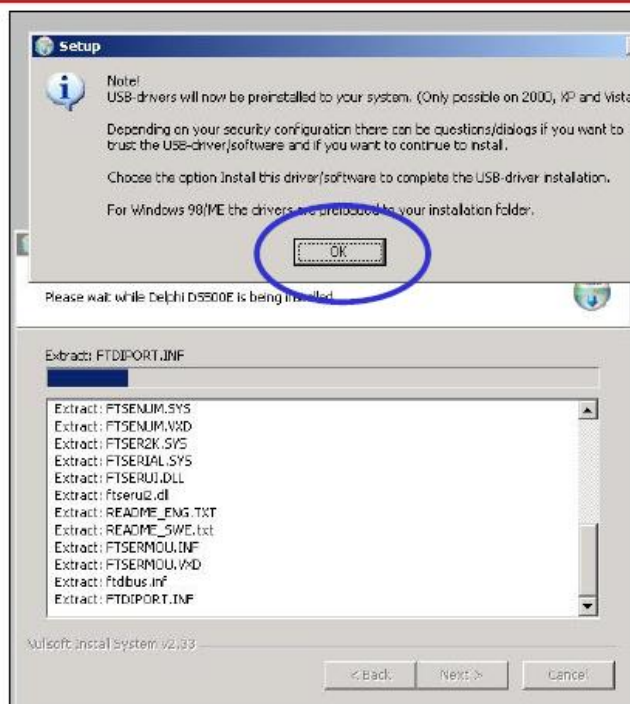
## DS150E Telepítési útmutató 6

---





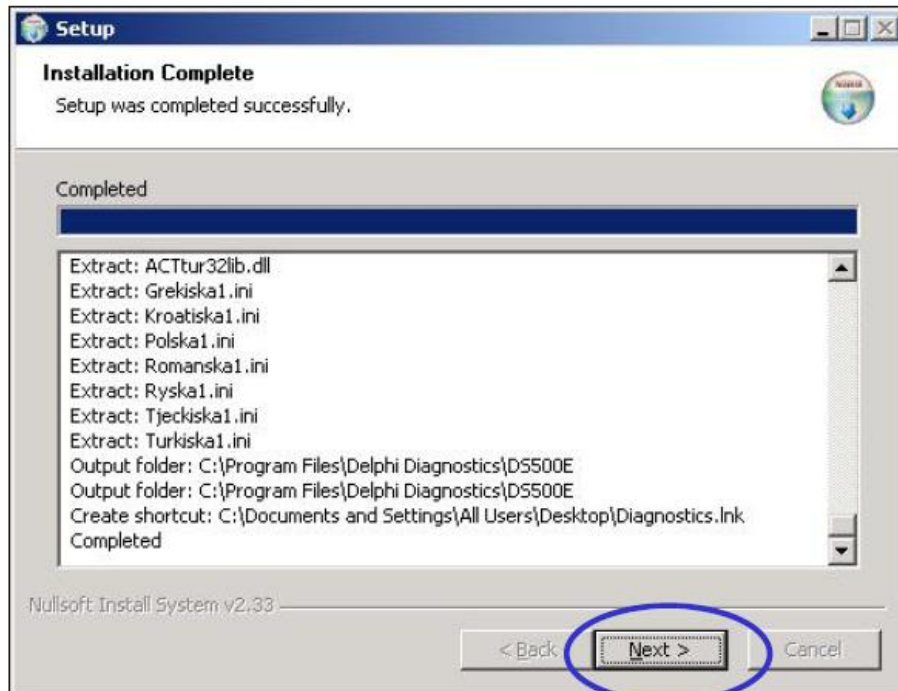
## DS150E Telepítési útmutató 7



**Elkezdődik az USB meghajtókat is magában foglaló telepítés. Kattintson az OK gombra.**



## DS150E Telepítési útmutató 8





## DS150E Telepítési útmutató 9

---





## A Kensington Bluetooth szoftver telepítése

---

Helyezze be a Kensington Bluetooth szoftvert tartalmazó CD-t a CD meghajtóba. A telepítő program magától elindul. Ha mégsem indulna el automatikusan, akkor kattintson a  
RUN>>Browse>>CD Drive>>Autorun.exe fájlra

**FIGYELEM!** Ha a számítógép Bluetooth eszközzel is rendelkezik, azt még a Kensington szoftver telepítése előtt kapcsolja ki, a hardvergyártó kézikönyvének utasításai szerint cselekedve. A Delphi szoftver csak a mellékelt USB hardverkulccsal együtt működik.

**MEGJEGYZÉS:** Az USB hardverkulcsot addig ne helyezze be, amíg arra nem kap utasítást a képernyőn!

Ez elindítja a Kensington Bluetooth-szoftver telepítő programot. Kattintson a „Click to Install” (Kattintson a telepítéshez) gombra. Először a Kensington Bluetooth-szoftver meghajtók kerülnek telepítésre. Kövesse a képernyőn megjelenő utasításokat a telepítés befejezéséhez.





**Most csatlakoztassa a Kensington USB hardverkulcsot**








**General**

**Device Name and Type:**  
You must select a name for this computer and indicate what type of computer it is.

WIDCOMM Bluetooth Software 4.0.1.2400

**Identity**

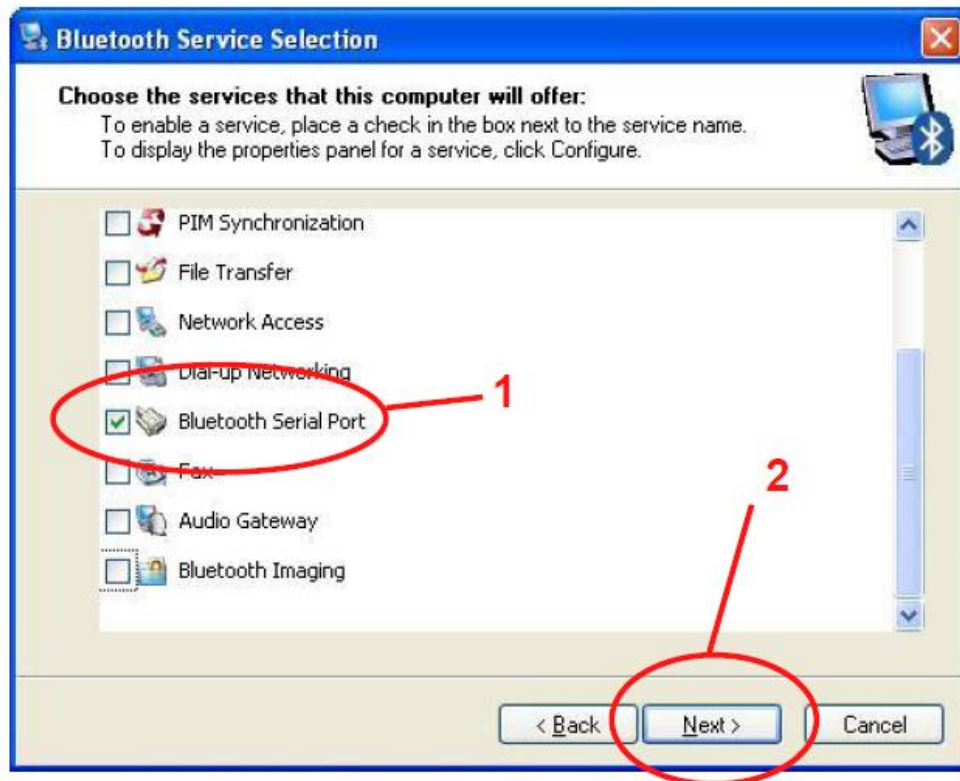
 Enter a unique name for this computer. This name will be displayed to other Bluetooth devices if this computer is configured to allow itself to be discovered.

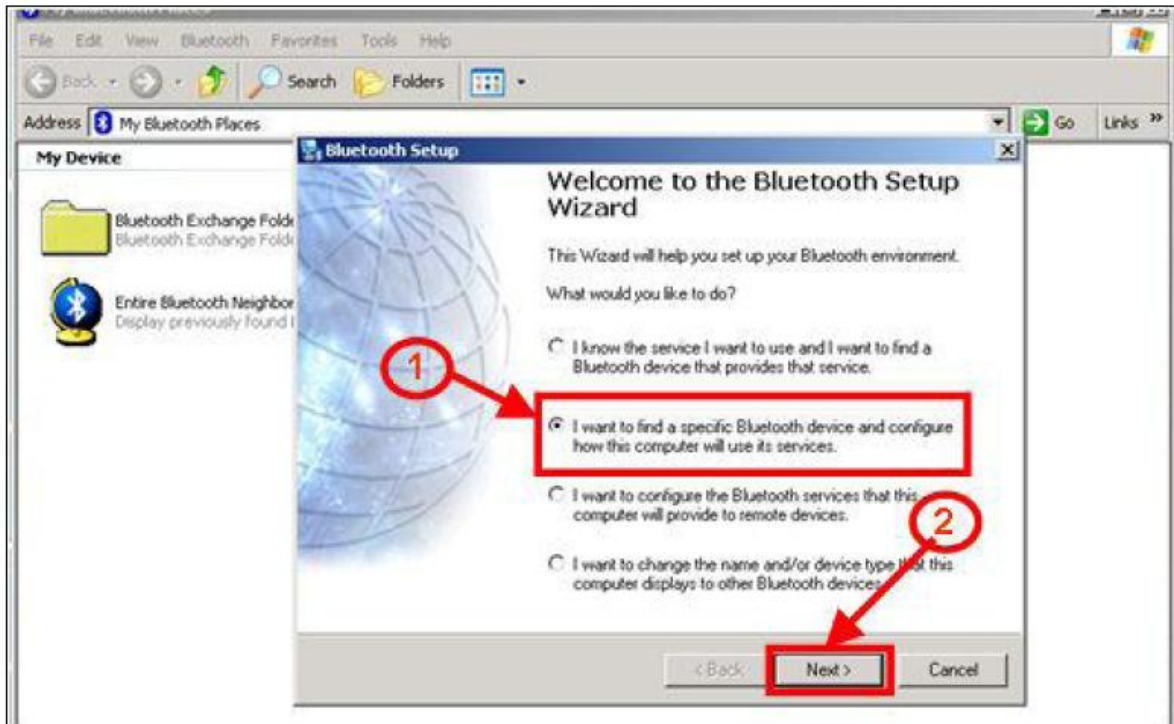
Select a computer type from the drop-down menu. This selection determines the icon that represents this computer on remote devices.

Computer name:

Computer type:

< Back   **Next >**   Cancel





**My Computer** [Minimize] [Maximize] [Close]

File Edit View Favorites Tools Help

Back Forward Search Folders

Address My Computer [Go]

- Folders
- Desktop
  - My Documents
  - My Computer
    - WinXP (C:)
    - DS150E (D:)
    - Group\$ on 'uklea-
    - sznhj3 on 'uklea-f
    - sznhj3 on 'Ukeav-f
    - DPSS\_Apps on 'Ukl
    - Control Panel
    - Mobile Device
  - My Network Places
  - Recycle Bin
  - PPC Print

**WIDCOMM Bluetooth Software 4.0.1.2400 - InstallShield Wizard** [Close]



**Welcome to the InstallShield Wizard for WIDCOMM Bluetooth Software 4.0.1.2400**

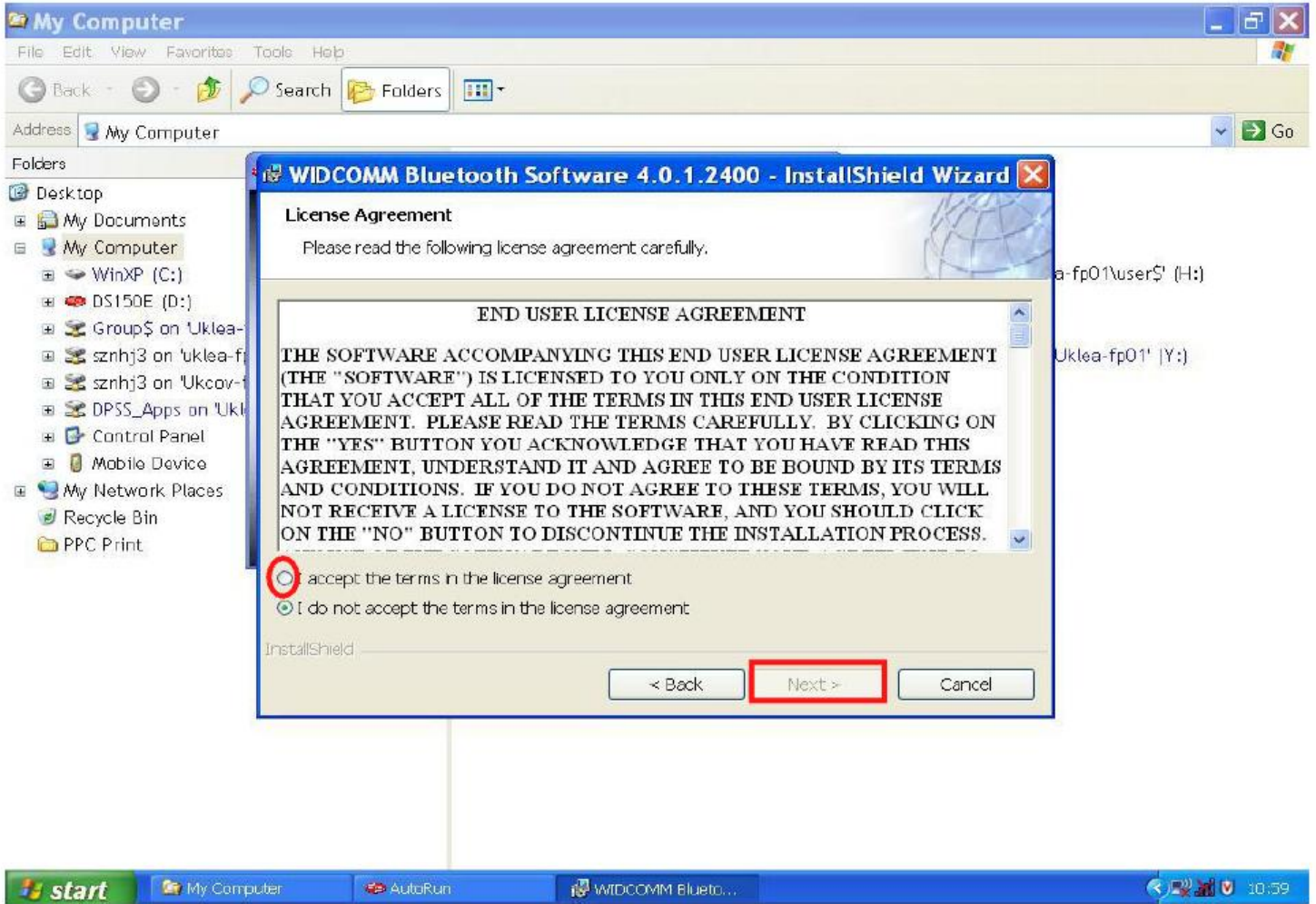
The InstallShield(R) Wizard will install WIDCOMM Bluetooth Software 4.0.1.2400 on your computer. To continue, click Next.

**WARNING:** This program is protected by copyright law and international treaties.

< Back **Next >** Cancel

a-fp01\user\$ (H:)  
Uklea-fp01 (Y:)

start [My Computer] [AutoRun] [WIDCOMM Blueto...] [System Tray] 10:58



My Computer

File Edit View Favorites Tools Help

Back Search Folders

Address My Computer Go

- Folders
- Desktop
  - My Documents
  - My Computer
    - WinXP (C:)
    - DS150E (D:)
    - Group\$ on 'Uklea-fp01\user\$' (H:)
    - sznhj3 on 'uklea-fp01\user\$' (I:)
    - sznhj3 on 'Ukcoa-fp01\user\$' (J:)
    - DPSS\_Apps on 'Uklea-fp01\user\$' (K:)
    - Control Panel
    - Mobile Device
  - My Network Places
  - Recycle Bin
  - PPC Print

WIDCOMM Bluetooth Software 4.0.1.2400 -

Destination Folder

Click Next to install to this folder, or click Change to install to a different folder.

Install WIDCOMM Bluetooth Software 4.0.1.2400 to:  
C:\Program Files\WIDCOMM\Bluetooth Software

Change...

InstallShield

< Back Next > Cancel

start My Computer AutoRun WIDCOMM Blueto... 11:00



# BLUETOOTH KONFIGURÁLÁS



## A Bluetooth konfigurálása 1.

### A Bluetooth konfigurálása

Először a Bluetooth hardverkulcsot kell telepíteni, majd a DS150E hardvert kell társítani a My Bluetooth Places mappában található Bluetooth Setup Wizard opció segítségével. További utasításokért, kérjük, olvassa el a mellékelt Bluetooth súgó szöveget. Ez egy nagyon rövid telepítési útmutató.

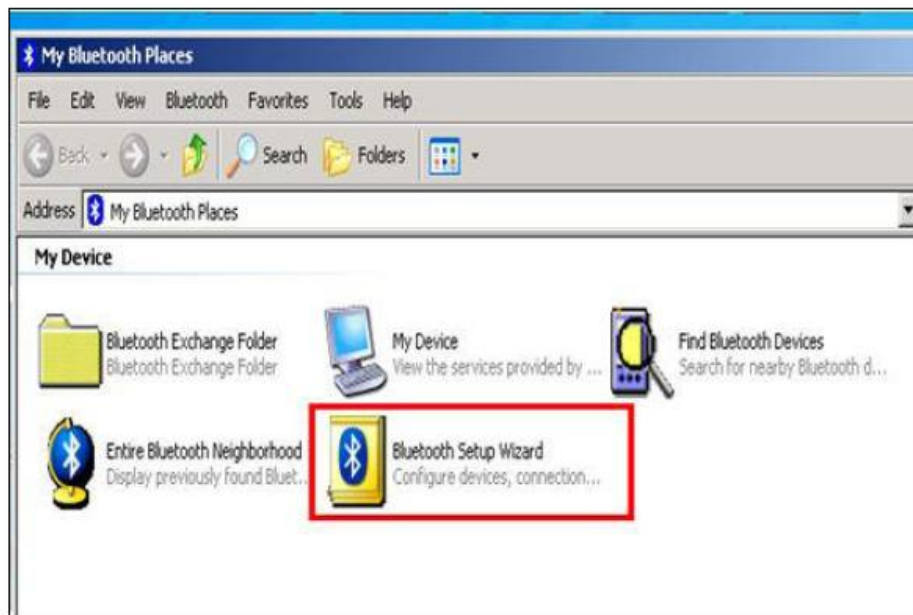






## A Bluetooth konfigurálása 2.

Kattintson a jobboldali egérgombbal a Bluetooth ikonra (BT), majd jelölje ki az „Explore My Bluetooth Places” (Tallózzon a Bluetooth helyek között) opciót. Ez megnyitja az alábbi My Bluetooth Places (Bluetooth helyeim) ablakot:-





## A Bluetooth konfigurálása 3.

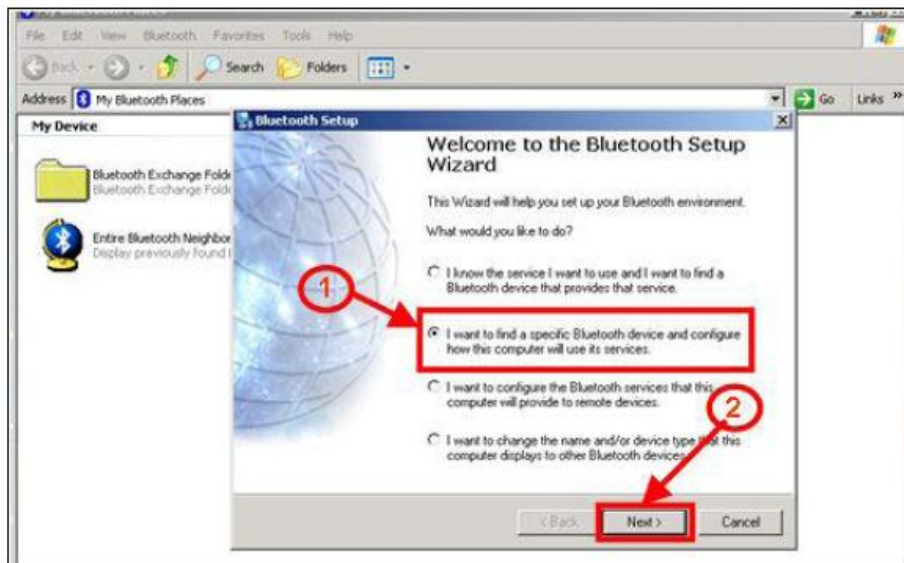
Kattintson a Bluetooth Setup Wizard (Bluetooth telepítővarázsló) ikonra, vagy kattintson a Bluetooth menüre, majd a legördülő menüből jelölje ki a Bluetooth telepítővarázslót.





## A Bluetooth konfigurálása 4.

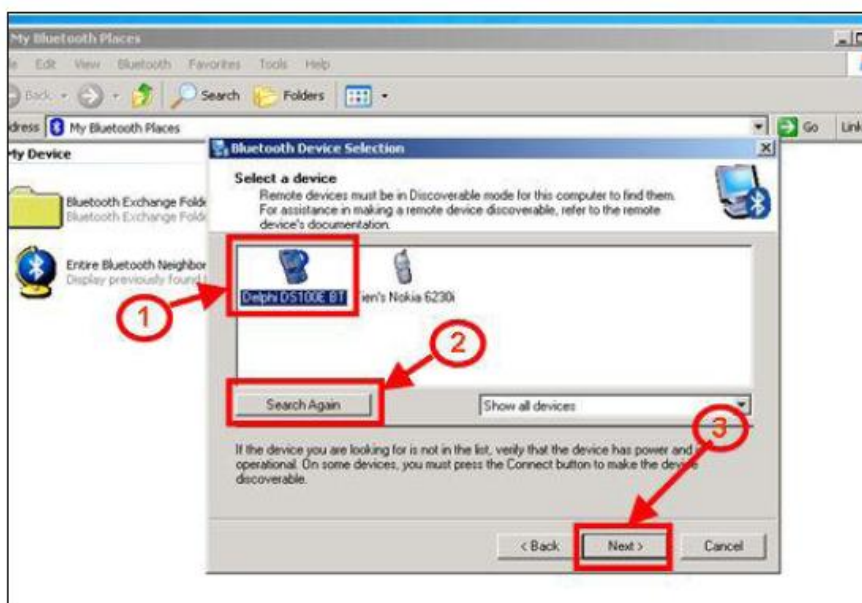
Ez megnyitja az alábbi Bluetooth telepítő ablakot:



Jelölje ki a második opciót „I want to find a specific Bluetooth device...” (Bluetooth eszköz keresése) elemet, majd kattintson a „Next” (Tovább) gombra



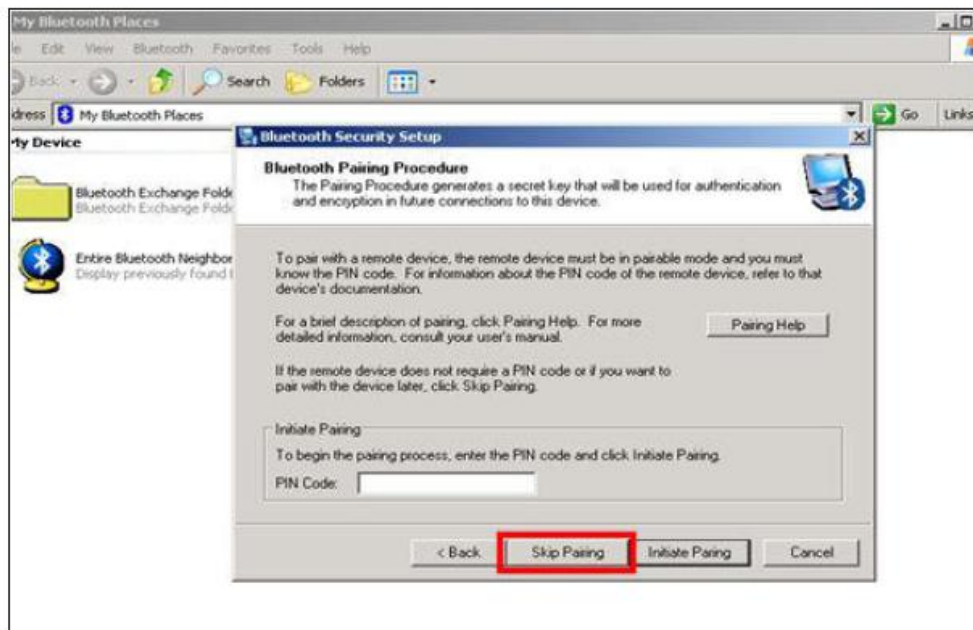
## A Bluetooth konfigurálása 5.



A Bluetooth eszköz keresése elindul, ha azonban nem indulna el, vagy nem talál eszközt első alkalommal, egyszerűen kattintson a „Search again” (Újabb keresés) gombra. A talált eszközök listája egy névvel ellátott képként jelenik meg. Jelölje ki a „Delphi DS100 BT”-t, majd a „Next”-et.



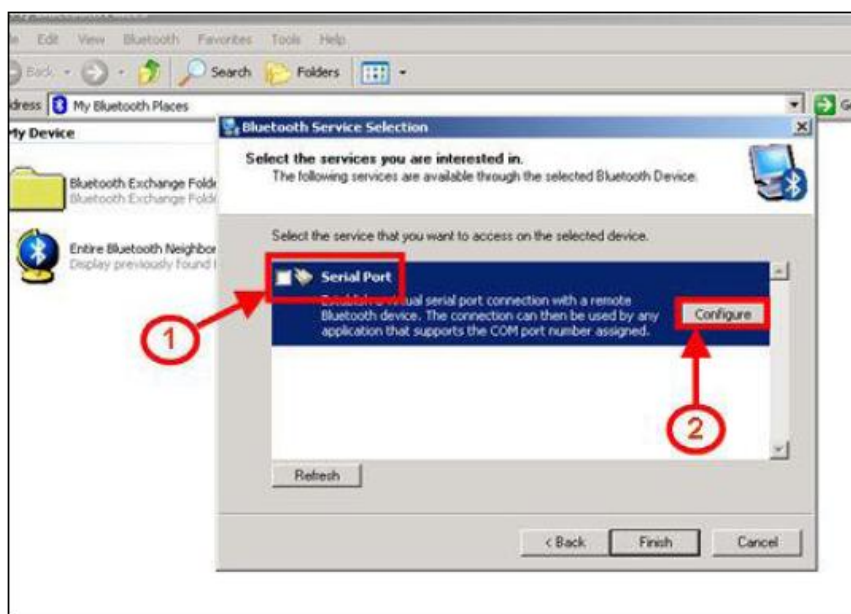
## A Bluetooth konfigurálása 6.



A Bluetooth társítási folyamatból jelölje ki a „Skip Pairing”(Társítás átugrása) gombot



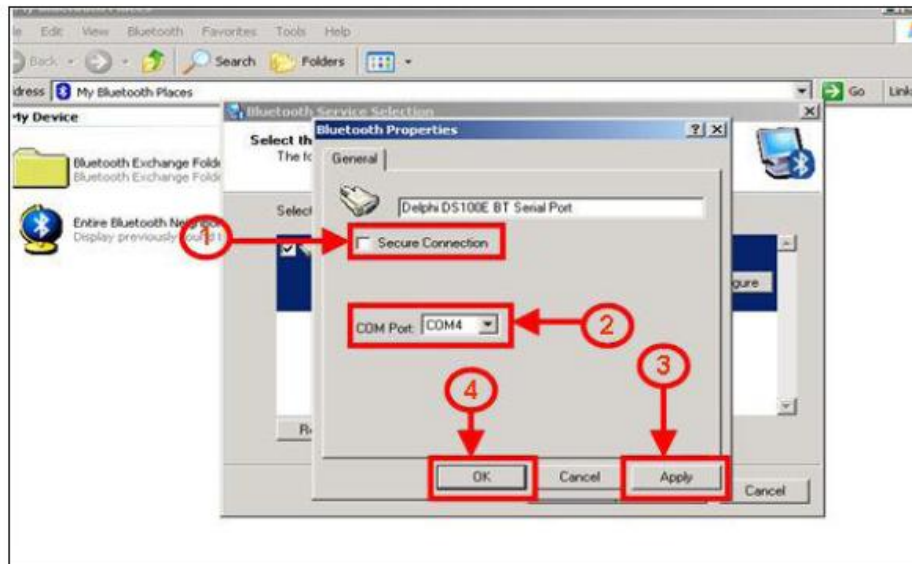
## A Bluetooth konfigurálása 7.



Ebben az ablakban pipálja ki a „Serial Port” (Soros port) jelölőnégyzetet, majd kattintson a „Configure” gombra, a soros port beállításainak konfigurálásához.



## A Bluetooth konfigurálása 8.

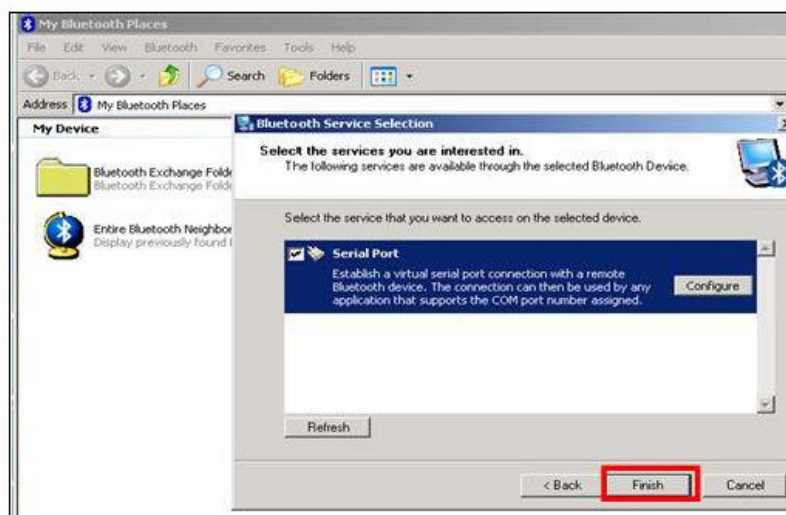


Ügyeljen arra, hogy a „Secure Connection” (Biztonságos csatlakozás) jelölőnégyzet **ne legyen kipipálva, majd válassza az Apply (Alkalmazás) gombot.** Jegyezze fel a „COM Port”-ot, mert a DS150E szoftver konfigurálásánál erre még szüksége lesz. Az OK gombra kattintva zárja be az ablakot.



## A Bluetooth konfigurálása 9.

---

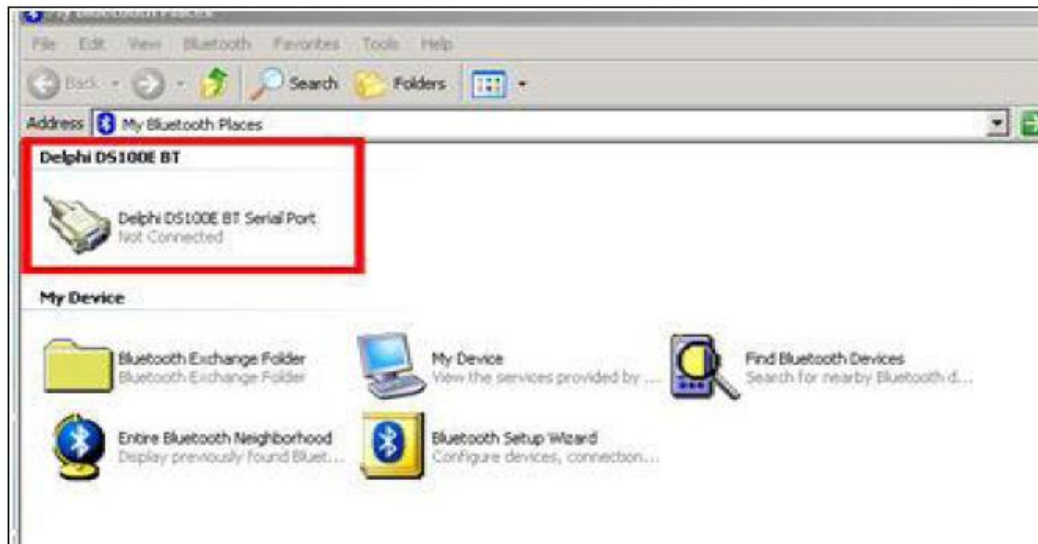


Jelölje ki a „Finish” gombot a telepítővarázsló bezárásához.





## A Bluetooth konfigurálása 10.



Ezentúl a Delphi DS100E BT ikon is megjelenik a „My Bluetooth Places” (Bluetooth helyeim) listában

Ha tesztelni szeretné a kapcsolatot, kattintson a jobboldali egérgombbal az ikonra, majd a Connect (Csatlakozás) parancsra



## Bluetooth konfiguráció 11

Delphi DS150E - 2009 Release 1 (2.9.1)

Fájl Beállítások Documents External programs Súgó

Műhely Nyelv Hardware setup

**Beállítások**

Műhely Nyelv Hardware setup

VCI csatlakozás

Automata  
 Manuális

keresés

Cégtermék frissítése

Update

2.Nyomja meg a FRISSTES gombot.

OK Mégse

Ford - Mondeo [00-07] - 20...

Delphi DS150E - 200...

11:31 AM

**Ha az automatikus keresés sikertelen, válassza ki manuálisan**



## Bluetooth konfiguráció 12

Delphi DS150E - 2009 Release 1 (2.9.1)

Fájl Beállítások D

DELPHI

1. M F H

2. A

3. S N A

COM1  
COM3  
COM6 (BT)  
COM9 (BT)  
COM11 (BT)  
COM21 (BT)  
COM22 (BT)  
COM23 (BT)  
COM26 (BT)  
COM27 (BT)

-----

COM1  
COM2  
COM3  
COM4  
COM5  
COM6  
COM7  
COM8  
COM9  
COM10  
COM11  
COM12  
COM13  
COM14  
COM15  
COM16  
COM17  
COM18  
COM19

Súgó

ítás

eresés

keres

	DS100E
	31126
	207
	1190

Update

1. Csatlakoztassa a tesztet a tápfeszültséghez.  
2. Nyomja meg a FRISÍTÉS gombot.

OK Mégse

**Győződjön meg, hogy a Com port megegyezik a 34. oldalon említett porttal, ha nem, válassza ki a helyes portot a legördülő menüből. Ekkor befejeződik a Bluetooth konfiguráció. Kattintson az „OK” gombra, vagy frissítsen a firmware frissítéséhez.**

Ford - Mondeo [00-07] - 2007 - CJBA - Duratec-HE - MT

Delphi DS150E - 200... Found New Hardware 11:36 AM



---

**EREDMÉNYES  
DIAGNOSZTIZÁLÁST!**