



3Szs Kft.

1158 Budapest, Jánoshida utca 15.

Tel: (06-1) 416-1835 / Fax: (06-1) 419-9914

E-mail: zk@3szs.hu / Web: <http://www.3szs.hu>



Tisztelt Felhasználó!

Köszönjük, hogy telepíti az AUTODATA 2007 adatbázist és az Adat7 2007 programot! Az alábbiakban röviden ismertetjük azokat a lépéseket, melyekkel a programot saját gépére telepítheti.

A telepítés feltétele:

A telepítést csak rendszergazdai jogkörrel rendelkező felhasználó végezheti, illetve ha a gépen vírus ellenőrző, vagy tűzfal program található, azt a telepítő indítása előtt le kell állítani. A kódkéréshez szükség van **a számítógép nevére**, ezért a telefonálás előtt ezt jegyezze fel.



Rendszer követelmények

Elfogadott operációs rendszerek:

- Windows 2000 szerver (Telepítés indítása a "Programok telepítése" menüből)
- Windows 2000 SP4
- Windows XP Professional

Ajánlott operációs rendszerek:

- Windows 2003 szerver (Telepítés indítása a "Programok telepítése" menüből)
- Windows XP Professional SP2

Nem támogatott operációs rendszerek:

- Windows 95
- Windows NT SP6
- Windows 98'-98'/SE
- Windows Millenium
- Windows XP Home
- Linux

Minimum hardver követelmény

PC

- *Merevlemez igény: minimum 1024 MB
(a használat során az adatbázis bővülésével a hely igény is nagyobb lesz)*
- *Memória igény minimum 256 MB*
- *Processzor igény: minimum 1.5 GHz*

Monitor

- *Felbontás: 800X600, optimálisan 1024X768*
- *Színfelbontás: minimum 256 szín*

Nyomtató

- *Lézer vagy tintasugaras nyomtató, mely alkalmas A4 méretű papíron történő nyomtatásra.*



A TELEPÍTÉS MENETE

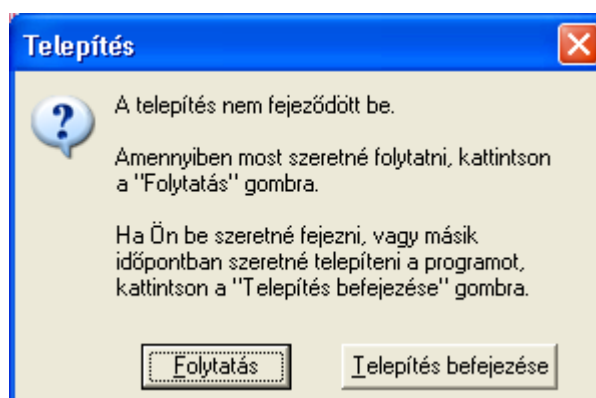
Minden esetben körültekintően olvassa el a telepítő által közölt információkat és tartsa be a leírtakat!

A telepítés megkezdése előtt bizonyosodjon meg róla, hogy minden feltétel adott a telepítés problémamentes lefolytatásához és biztosítsa a lehetőséget, hogy a monitor előtt tudjon telefonálni, mert erre szüksége lesz!

Minden futó alkalmazást teljesen állítson le (pl. vírus ellenőrző stb...) a telepítést megelőzően, majd keresse meg a telepítő fájlokat és kattintson kétszer az „xxx.exe” fájlra, mely hatására a telepítés elkezdődik. Elsőként az alábbi ablak fog megjelenni:



A telepítő utasítása szerint kattintson az egér bal gombjával a **Tovább** gombra, vagy ha mégsem szeretné folytatni a telepítést, akkor kattintson a **Mégsem** gombra. Ekkor a következő üzenetet fogja kapni:

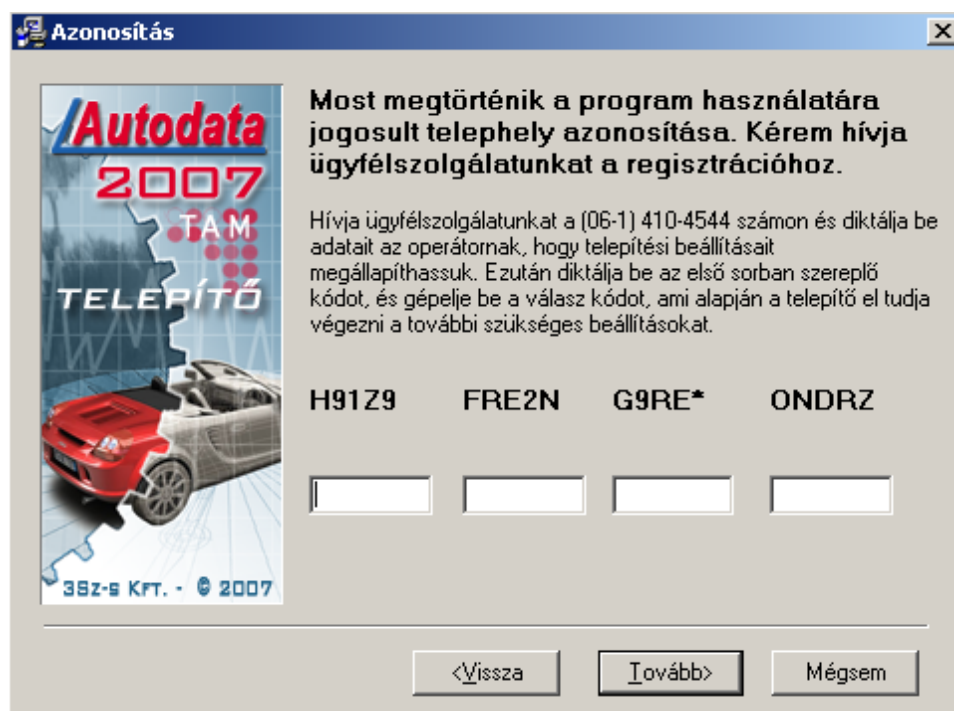


A „Telepítés befejezése” gomb választása esetén a telepítés leáll.



A feltételek elfogadása esetén nyomja meg a **Tovább** gombot, majd megnyomása után a következő ablak jelenik meg.

Figyelem: A telepítés csak a következő ablakon megjelent feltételek elfogadása után indul el.

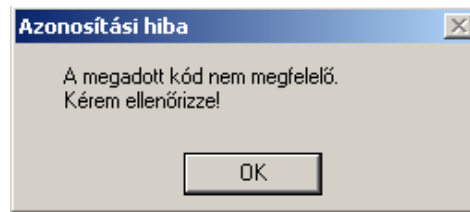


Aktiváló kód kéréséhez hívja fel ügyfélszolgálatunkat a telepítőben megadott telefonszámok egyikén vagy a (06-1) 410-4544-es szerviz telefonszámon és adja meg munkatársunknak Cége nevét. Diktálja be a fehér mezők feletti sorban látható húszjegyű egyedi kód karaktereit, majd az operátortól válaszként kapott számsort írja be az üres mezőkbe a megadás sorrendjében (a mezők között a TABULÁTOR billentyű segítségével tud lépegetni).

Megjegyzés: A gép által kidobott aktiváló kód és ennek függvényében a válasz kód is minden egyes telepítéskor más, ezért ne írja papírra, hanem közvetlenül a monitorról diktálja be.



Amennyiben az aktiváló kód nem megfelelő, az alábbi figyelmeztetés jelenik meg:



Kódhiba esetén egyeztesse újra a kódot az operátorral.

Amennyiben a beírt kód helyes, a tovább gomb megnyomása után a következő ablak jelenik meg:



Ebben az ablakban a program telepítésének helyét határozhatja meg (a telepítő alap esetben a **C:\Program Files\ADat2007** könyvtárat adja meg).

A telepítés helye tetszés szerint módosítható a könyvtár neve melletti **Tallóz** gomb megnyomásával. A telepítő jelzi, hogy a megadott merevlemezeken mennyi szabad terület áll rendelkezésre és hogy ebből mennyi marad meg a telepítés után.

Olyan meghajtót válasszon, amin legalább 1024 MB szabad terület található.

A telepítés helyének kiválasztása után kattintson a **Tovább** gombra.

Ezután a telepítő programcsoport kiválasztás ablakba lép:

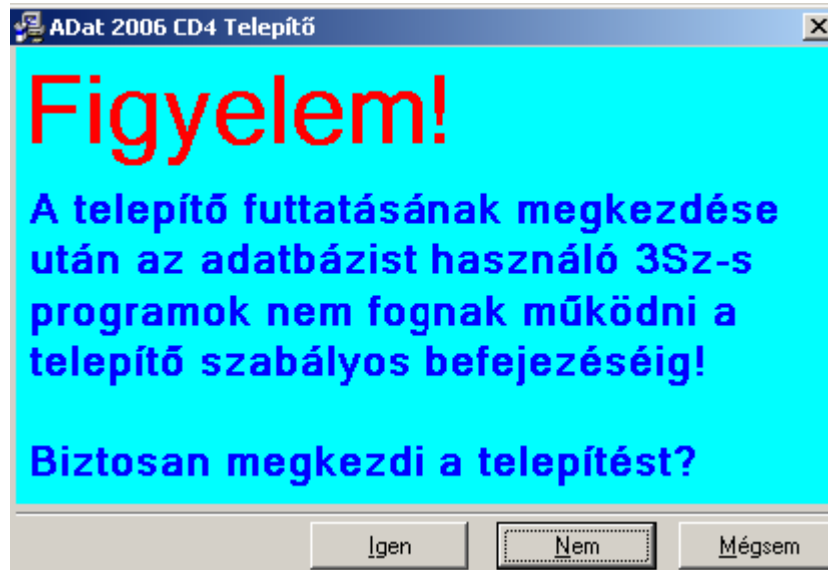


A programcsoport azt jelenti, hogy az Start menüben hova helyezze el a telepítő a program indító ikonjait. Kattintson a **Tovább** gombra, ezzel a telepítő számára minden telepítési információt regisztrált.

A program most már készen áll a telepítésre és megjelenik a következő ablak:

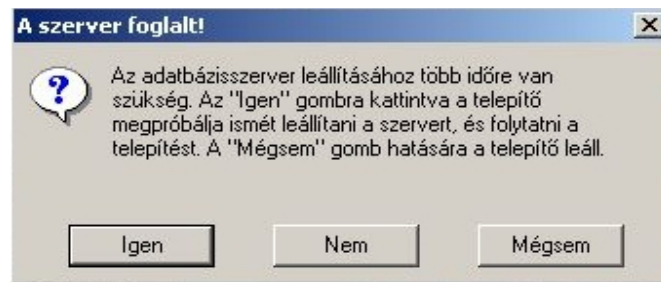


Kattintson a **Tovább** gombra, ekkor a következő ablak jelenik meg.



Az **Igen** gomb megnyomásával elindul a program és az adatok telepítése.

Figyelem: a telepítés folyamán, mikor az adatbázis szervert leállítása történik a következő üzenet jelenhet meg:



Az **Igen** gombra kattintva a telepítő megpróbálja ismét leállítani a szervert, és folytatni a telepítést. A **Mégsem** gomb hatására a telepítő leáll.

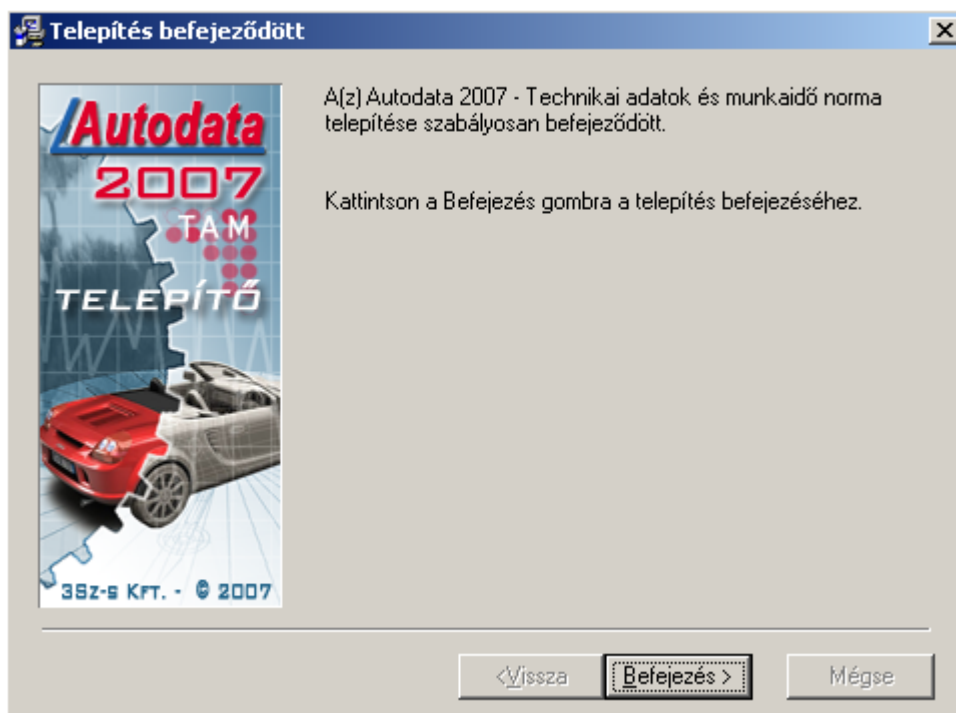
Minden üzenetre az IGEN gombot kell megnyomni.

Megjegyzés: a telepítés folyamán előfordulhat lassabb gépeknél, hogy a művelet több időt vesz igénybe. Kérjük, legyen türelemmel a folyamat végéig, és ne állítsa le a gépet!

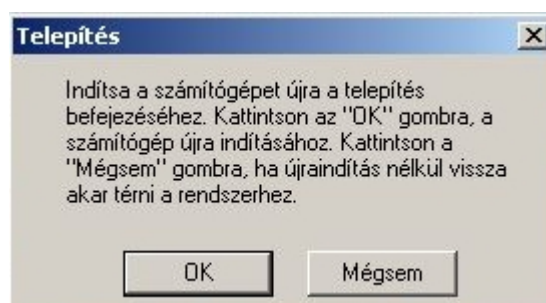
A figyelmeztető ablak **Igen** gombjának megnyomása után megkezdődik a telepítés.



A telepítés végén a következő ablak jelenik meg, mely a telepítés sikerességét vagy esetlegesen a telepítés során felmerülő problémákat közli.



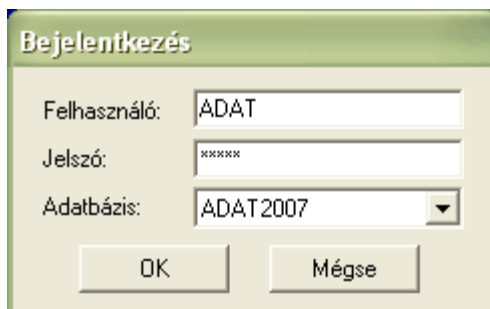
A telepítés végeztével minden esetben ajánlott a gépet újraindítani.



A PROGRAM INDÍTÁSA

Amennyiben a telepítéskor nem választott más helyet, a programot a **Start menü \ Programok \ Szszoftver \ Adat 2007** csoportmenüből indíthatja el.

A programindítás után a program Felhasználónevet és jelszót kér, melyet a megfelelő mezőkbe kell begépelni, majd az **Ok** (vagy az Enter) gombra kattintani.



The screenshot shows a login window titled 'Bejelentkezés'. It has three input fields: 'Felhasználó:' containing 'ADAT', 'Jelszó:' containing '*****', and 'Adatbázis:' containing 'ADAT2007'. Below the fields are two buttons: 'OK' and 'Mégse'.

Felhasználónév: ADAT
Jelszó: SUPER
Kapcsolat: ADAT2007

Ezt a felhasználónevet és jelszót a későbbiekben a program jogosultság kezelés moduljában megváltoztathatja, mely művelet elvégzéséhez a program **Súgójában** talál leírást.

További kérdéseivel forduljon hozzánk bizalommal alábbi elérhetőségeink valamelyikén:

telefon: (06-1) 410-4544
fax: (06-1) 419-9914
e-mail: zk@3szs.hu

Jó munkát kíván a **3Sz-s Kft.** !