



3Sz-s Kft.

1158 Budapest, Jánoshida utca 15.
Tel: (06-1) 416-1835 / Fax: (06-1) 419-9914
E-mail: zk@3szs.hu / Web: www.3szs.hu



Tisztelt Felhasználó!

Üdvözljük felhasználóink között! Köszönjük, hogy telepíti az Autodata 2008 adatbázist és az ADat 2008 (AUTODATA adatbázis-karbantartó) programot számítógépére! Az alábbiakban röviden ismertetjük azokat a lépéseket, melyekkel a programot saját gépére telepítheti.

Fontos:

Amennyiben Ön nem a 3Sz-s Kft-től (vagy közvetlen partnerétől) vásárolta meg a telepíteni kívánt programot és adatbázist, elképzelhető, hogy szoftverhamisítványt tart a kezében. Ha ennek gyanúja felmerül, kérjük azonnal értesítse cégünket az szonline@3szs.hu e-mail címen, vagy a (06-1) 416-1835-ös telefonszámon.

A 3Sz-s Kft. az általa kibocsátott adatbázisokban lévő adatok licenc jogait, valamint az ADat megjelenítő szoftvert érintő minden jogát fenntartja. Az Autodata® logo és márkanev az Autodata Limited bejegyzett védjegyei. A termék(ek) másolása, sokszorosítása, nyilvánosságra hozása, tovább értékesítése, illegális másolatának használata vagy bármilyen törvénytelen célú felhasználása sérti a szerzői jogokat és bűncselekménynek minősül.



Rendszer követelmények

Elfogadott operációs rendszerek:

- Windows 2000 szerver (Telepítés indítása a "Programok telepítése" menüből)
- Windows 2000 SP4
- Windows XP Professional

Ajánlott operációs rendszerek:

- Windows 2003 szerver (Telepítés indítása a "Programok telepítése" menüből)
- Windows XP Professional SP2

Nem támogatott operációs rendszerek:

- Windows 95
- Windows NT SP6
- Windows 98'-98'/SE
- Windows Millenium
- Windows XP Home
- Linux

Minimum hardver követelmény

PC

- *Merevlemez igény: minimum 1000 MB
(a használat során az adatbázis bővülésével a hely igény is nagyobb lesz)*
- *Memória igény minimum 256 MB*
- *Processzor igény: minimum 1.5 GHz*

Monitor

- *Felbontás: 800X600, optimálisan 1024X768*
- *Színfelbontás: minimum 256 szín*

Nyomtató

- *Lézer vagy tintasugaras nyomtató, mely alkalmas A4 méretű papíron történő nyomtatásra.*



Általános tudnivalók

Ez a telepítési dokumentum segítséget nyújt abban, hogy szabályosan telepítse az Ügyfélkapcsolat üzenetküldő szoftvert.

A telepítés előtt elvégzendő legfontosabb feladatok

1. **Vizsgálja meg a telepítésre kijelölt számítógépet, hogy megfelel-e a program által támasztott minimális követelményeknek.**
2. **Győződjön meg róla, hogy a telepítés(ek) ideje alatt Administrator/Rendszergazda felhasználóként van bejelentkezve (ügyeljen erre az újraindítást követően is).**
3. **Kapcsolja ki a számítógépen található összes víruskereső, működést ellenőrző (korlátozó) és tűzfal programo(ka)t.**
4. **Ne futtasson a telepítővel párhuzamosan semmilyen más alkalmazást, mert az akadályozhatja a telepítés sikeres lefolyását, illetve a telepítés folyamán a számítógépet többször is újra kell majd indítani.**
5. **Ellenőrizze, hogy a számítógép telepítésre kijelölt meghajtóján rendelkezésre áll-e megfelelő mennyiségű szabad hely (a telepítéshez szükséges minimális lemezterület 500MB, a mentések számára fenntartott lemezterület ajánlott mérete 1GB)**
6. **Hálózatos felhasználás esetén ellenőrizze a hálózat megfelelő kiépítettségét, konfigurálását, valamint a telepítéshez szükséges hálózati információk rendelkezésre állását.**
7. **Tartsa szem előtt az OP rendszer által támasztott telepítési követelményeket!**

A fentiek figyelmen kívül hagyása miatt a telepítés nem várt módon érhet véget! A hibás telepítésből eredő esetlegesen keletkező károkért vagy működési rendellenességekért a 3Sz-s Kft nem vállal felelősséget!

A program a saját adatbázisán kívül képes együttműködni a Szerviz 7 ügyviteli rendszer, illetve az FVH program adatbázisaival, ezért amennyiben szeretné kihasználni ennek lehetőségeit, fontos hogy az illeszteni kívánt szoftver(ek) telepítve legyen(ek) a számítógépen. Ilyen esetben – a szükséges adatkapcsolati beállítások miatt – a program első telepítését érdemes informatikai szakemberre bízni.

A fenti szoftverekhez illeszthető program telepítéséhez használja az adott programhoz kiadott telepítő készletet!



A telepítés menete

Minden esetben körültekintően olvassa el a telepítő által közölt információkat és tartsa be a leírtakat!

Végezze el a telepítés előtti legfontosabb teendőket!

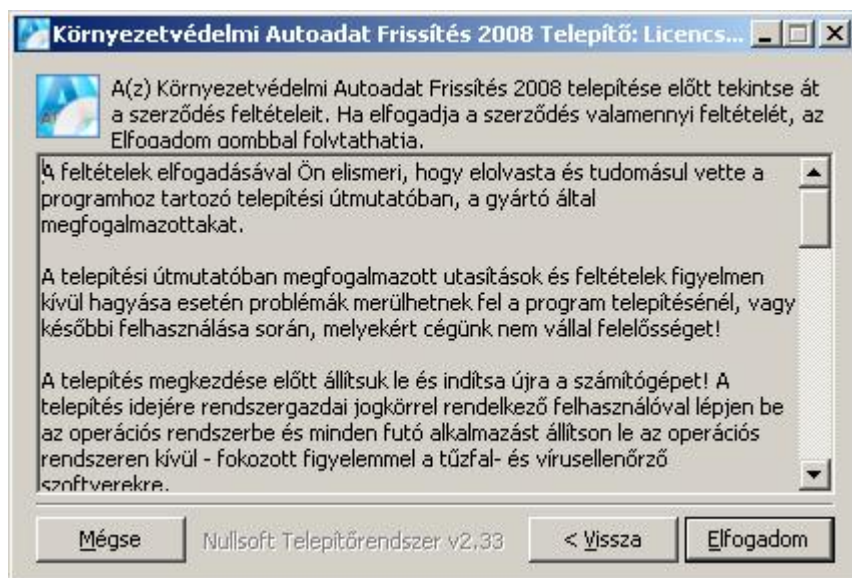
A kapott CD lemezről (vagy ha a www.3szs.hu oldalról töltötte le az anyagot, akkor a letöltési mappából) tallózza ki a telepítéshez szükséges fájlokat.

Indítsa el az KDB_UP_2008.exe nevű fájlt.

Ezt követően megjelenik a telepítő üdvözlőképernyője:



A telepítő utasítása szerint kattintson az egér bal gombjával a **Tovább** gombra, vagy ha mégsem szeretné folytatni a telepítést, akkor kattintson a **Mégsem** gombra, ez esetben a telepítés leáll.



A feltételek elfogadása esetén nyomja meg a **Tovább** gombot, majd megnyomása után a következő ablak jelenik meg.

Figyelem: Az installálás csak a telepítés feltételeinek elfogadása után indul el.





A regisztráció elvégezhető **telefonon keresztül**, illetve **online (interneten)** (ekkor a kijelölt számítógépnek rendelkeznie kell internet kapcsolattal).

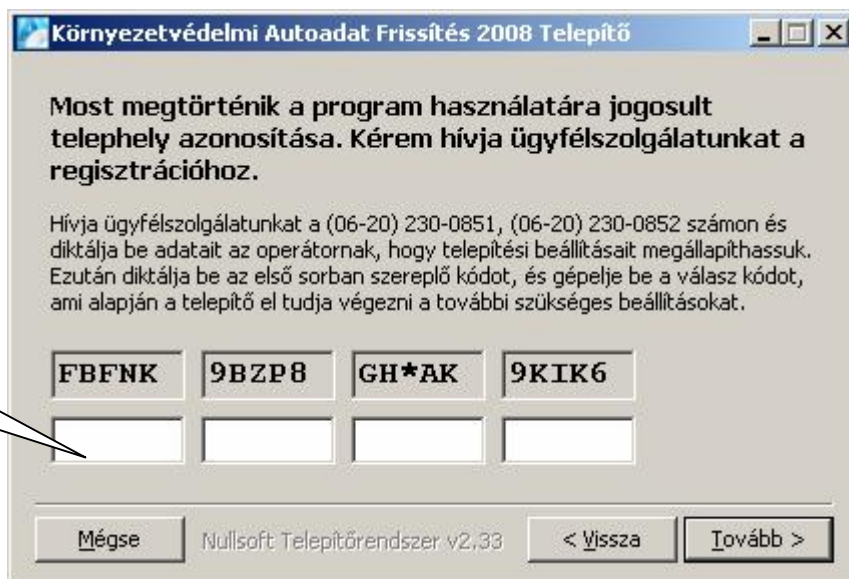
Regisztrálás telefonon keresztül:

Aktíváló kód kéréséhez hívja fel ügyfélszolgálatunkat a telepítőben is megadott (06-1) 410-4544-es szerviz telefonszámon és adja meg munkatársunknak Cége nevét. Diktálja be a fehér mezők feletti sorban látható húszjegyű egyedi kód karaktereit, majd az operátortól válaszként kapott számsort írja be az üres mezőkbe a megadás sorrendjében (a mezők között a TABULÁTOR billentyű segítségével tud lépegetni).

Megjegyzés: A gép által kidobott aktiváló kód és ennek függvényében a válasz kód is minden egyes telepítéskor más, ezért ne írja papírra, hanem közvetlenül a monitorról diktálja be.

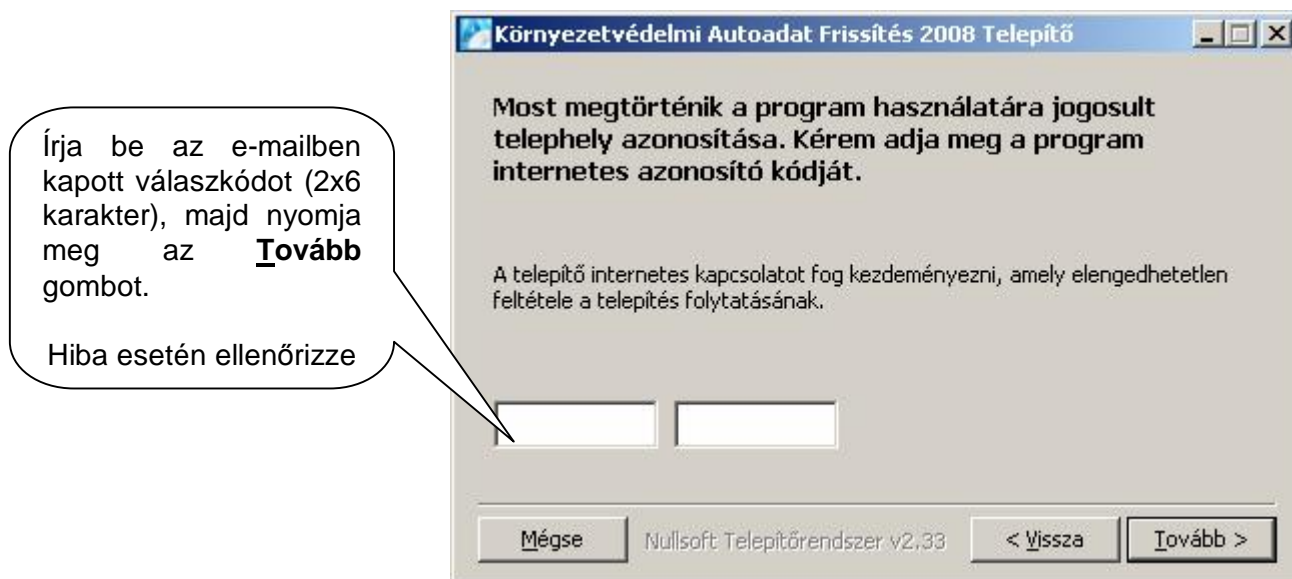
Írja be a telefonos operátortól kapott válaszkódot (4x5 karakter), majd nyomja meg az **Tovább** gombot.

Hiba esetén ellenőrizze a beírt adatokat!

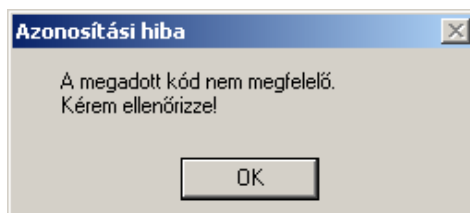


Regisztrálás interneten keresztül:

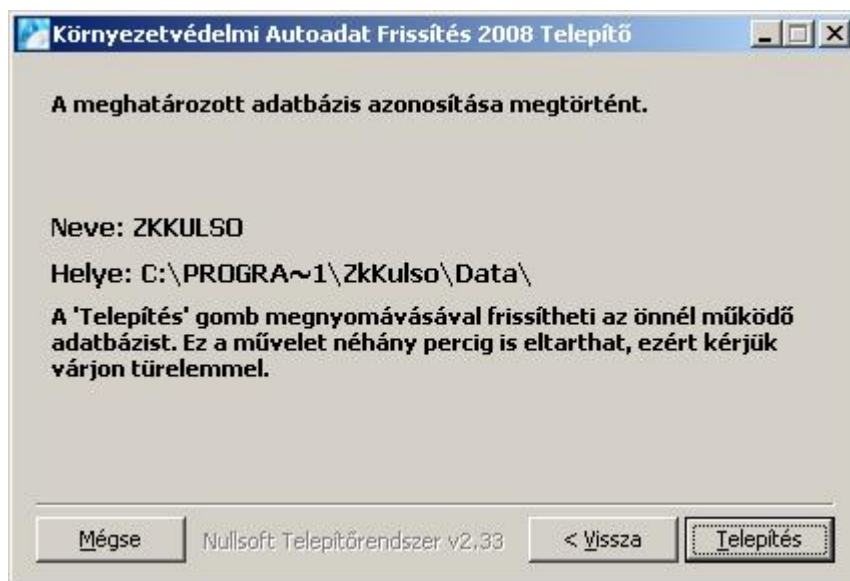
Ha az internetes kódkérést választja, e-mailben kapja meg a regisztrációs kódot.



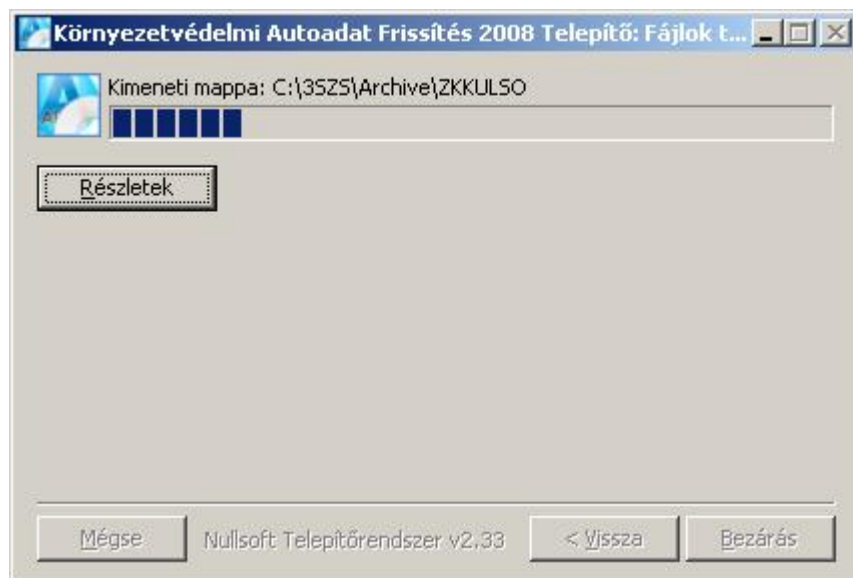
Amennyiben az aktiváló kód nem megfelelő, az alábbi figyelmeztetés jelenik meg:



Amennyiben a beírt kód helyes, a tovább gomb megnyomása után a következő ablak jelenik meg:



Amennyiben a szolgáltatás megfelelően sikerült azonosítani a telepítőnek, a **Telepítés** gombra kattintva megkezdheti a telepítést.



Megjegyzés: a telepítés folyamán előfordulhat lassabb gépeknél, hogy a művelet több időt vesz igénybe. Kérjük, legyen türellemmel a folyamat végéig, és ne állítsa le a gépet!



Amennyiben régebb óta használja az FVH Igazolólap és Plakett elszámoló programunkat és az autó-adatbázisban ez idő alatt saját adatokat is rögzített, azokat az **Igen** gombra kattintva megtarthatja, vagy a **Nem** gombbal törölheti. Válassza ki az ön által megfelelőnek tartott lehetőséget!

A gomb megnyomása után az alábbi ablak tűnik fel:



A telepítés végét követően nyomja meg az **OK** gombot, befejezéséhez.