



## **Tisztelt Felhasználó!**

Üdvözljük az SMS küldő program telepítőjében. Az alábbiakban röviden ismertetjük azokat a lépéseket, melyekkel a programot saját gépére telepítheti.

### **Rendszer követelmények:**

- Win '98 \*, Win NT, Win 2000 vagy Win XP Professional operációs rendszer
- minimum 800X600 képernyő beállítás
- minimum 256 szín

\* szerver program esetén nem megfelelő

### **A telepítés feltétele:**

A telepítés előtt indítsa újra gépet. A telepítést csak rendszergazdai jogkörrel rendelkező felhasználó végezheti, illetve ha a gépen vírusellenőrző program található, azt a telepítő indítása előtt le kell állítani.

Többgépes környezetben a program három különböző komponensből tevődik össze; SMS küldő szerver, az SMS küldő kliens és a Levél Küldő – Fogadó program. A telepítéseknél a következő sorrend szerint végezze:

1. SMS küldő szerver
2. Levél Küldő – Fogadó program
3. SMS küldő kliens(ek)

Amikor a különböző telepítők futtatása során elérési útvonalakat ad meg (könyvtárakat jelöl ki) ügyeljen a megfelelő útvonal kiválasztására. A kijelölést követően a vezérlés minden esetben visszatér a kezdeményező ablakhoz, itt célszerű még egyszer ellenőrizni a kijelölést.<sup>1</sup>

Amennyiben több klienst szeretne feltelepíteni az SMS küldő szerverhez, mint amennyit a szerver telepítője megenged, vagy a szervergépre kliensprogramot is szándékozik telepíteni, kérjük lépjen kapcsolatba ügyfélszolgálatunkkal.

## **A TELEPÍTÉS MENETE**

***A telepítés megkezdése előtt biztosítsa a lehetőséget, hogy a számítógép előtt ülve tudjon telefonálni, erre a későbbiekben szükség lesz.***

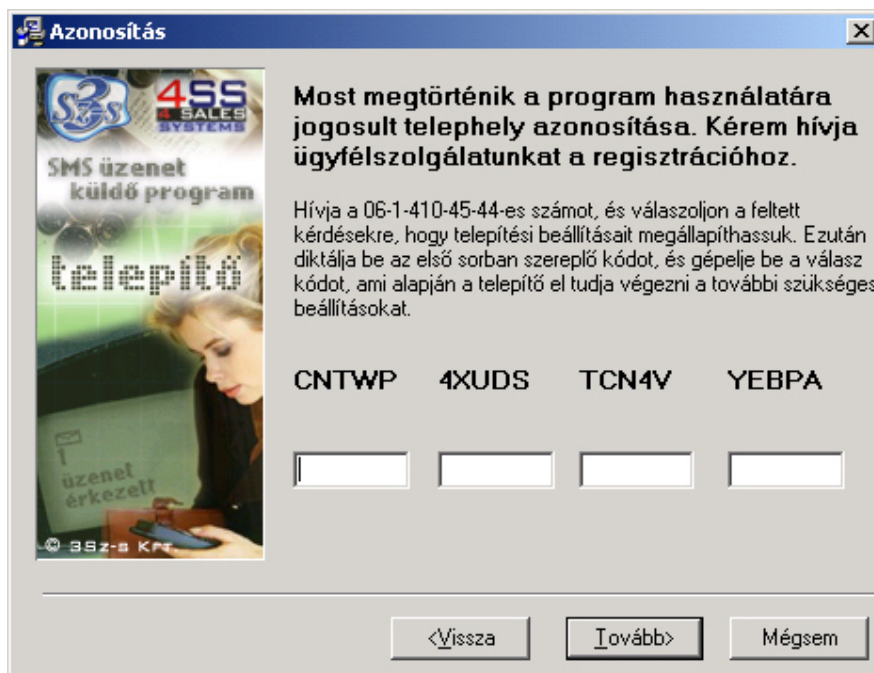
### **SMS KÜLDŐ PROGRAM TELEPÍTÉSE**

Keresse meg a telepítő fájlokat a CD lemezen, majd kattintson kétszer az **"Install SMS\_Sender\_Srv.exe"** fájlra, mely hatására a telepítés elkezdődik. Elsőként az alábbi ablak fog megjelenni, melyet minden esetben körültekintően olvasson el:

<sup>1</sup> Ez különösen igaz a később ismertetésre kerülő – a levelezéshez – megosztott mappa (könyvtár) kiválasztására, melynek minden telepítőnél azonosnak kell lennie, különben egyes kliensek (esetleg valamennyi kliens) nem lesznek képesek az üzenetküldésre.



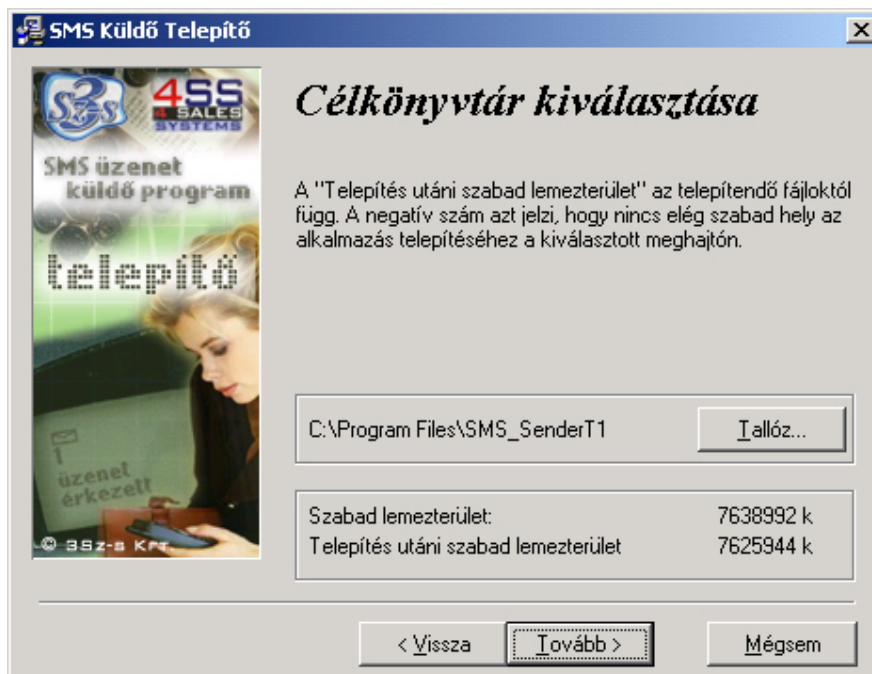
A telepítő utasítása szerint kattintson a **Tovább** gombra (vagy nyomja meg az Enter billentyűt), ha mégsem szeretné folytatni a telepítést, akkor kattintson a **Mégsem** gombra. A **Tovább** gombra kattintás után, az „Azonosítás” ablak jelenik meg.



Hívja fel ügyfélszolgálatunkat a **06-1-410-45-44-es** telefonszámon, és diktálja be az operátornak cége nevét. Diktálja be a 4 fehér mező feletti 4x5 darab betűt és/vagy számot az operátornak. Ezután ő ad egy válaszkódot, mely szintén 4x5 karakterből áll, a mezők között a TAB billentyű segítségével tud lépkedni. (A gép által kidobott kód - és ennek függvényében a válasz kód is - minden egyes telepítéskor más!).

A kód karakterek begépelése után, kattintson a **Tovább** gombra.

Amennyiben a beírt kód helyes, a következő ablak jelenik meg (kódhiba esetén kérje az operátort, hogy ismételje el a kódot):

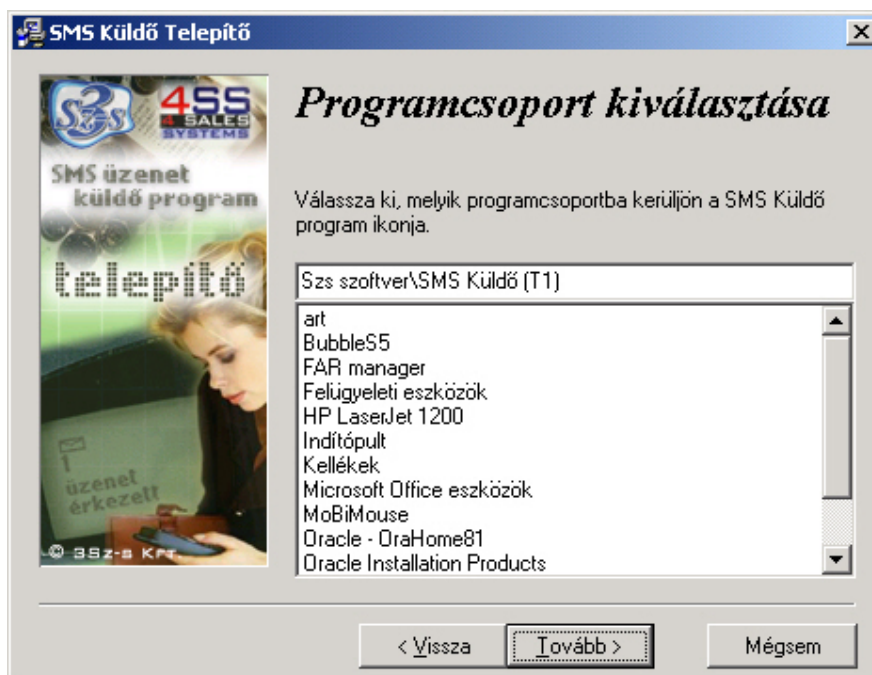


Ebben az ablakban a program telepítésének helyét határozhatja meg (a telepítő alap esetben a **C:\Program Files \SMS\_Sender** könyvtárat adja meg).

A telepítés helye tetszés szerint módosítható a könyvtár neve melletti **Tallóz** gomb megnyomásával. A telepítő jelzi, hogy a megadott merevlemezben mennyi szabad terület áll rendelkezésre, és hogy ebből mennyi marad meg a telepítés után. (Ha a winchesteren, több partíció is van, akkor célszerű a programot a rendszer partíciótól eltérő, semleges merevlemez területre telepíteni. (pl: D: E: F: ...).

Ha meghatározta, hogy a telepítő hova telepítse a programot, kattintson a **Tovább** gombra.

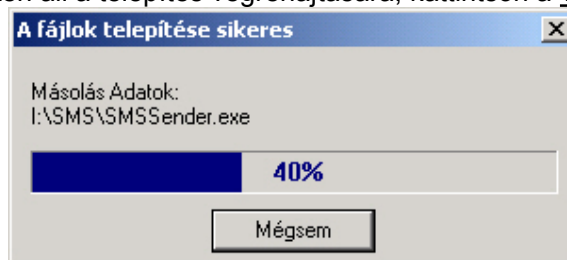
Ezután a telepítő programcsoport kiválasztás ablakba lép:



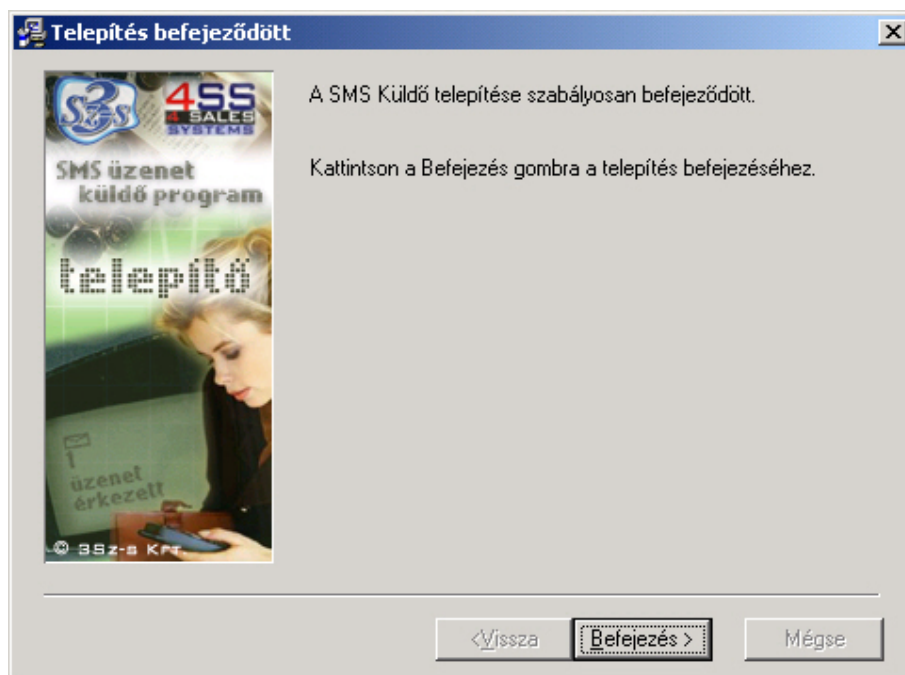
A telepítés után a Start menüben az itt kiválasztott programcsoportból indíthatja az SMS küldő programot.



A telepítő készen áll a telepítés végrehajtására, kattintson a **Tovább** gombra.



A fájlok másolását követően jelenik meg a befejező ablak.



Kattintson a **Befejezés** gombra, majd ajánlott a gépet újraindítani. Ezt kérdezi is a telepítő.

## LEVÉL KÜLDŐ – FOGADÓ PROGRAM TELEPÍTÉSE

A levélküldő programnak olyan számítógépen kell futnia, mely képes elektronikus levelek fogadására és küldésére és internet kapcsolattal rendelkezik.

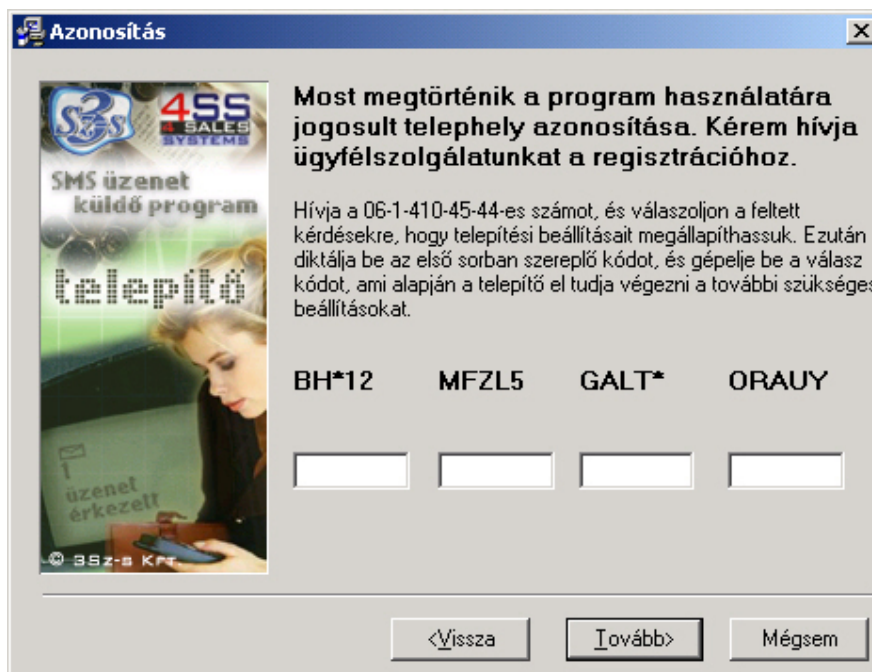
Célszerű a program telepítése előtt létrehozni egy könyvtárat (akár a szerver mellé a C:\Program Files\SMS\_SENDER könyvtárba), amit később megoszt a kliens program(ok) számára (ide fogják tenni a küldött illetve fogadott adatokat).

Keresse meg a telepítő fájlokat a CD lemezen, majd kattintson kétszer az **"SMS\_Sender\_Mail.exe"** fájlra, mely hatására a telepítés elkezdődik. Elsőként az alábbi ablak fog megjelenni, melyet minden esetben körültekintően olvasson el:



A telepítő utasítása szerint kattintson a **Tovább** gombra (vagy nyomja meg az Enter billentyűt), ha mégsem szeretné folytatni a telepítést, akkor kattintson a **Mégsem** gombra.

A **Tovább** gombra kattintás után, az „Azonosítás” ablak jelenik meg.

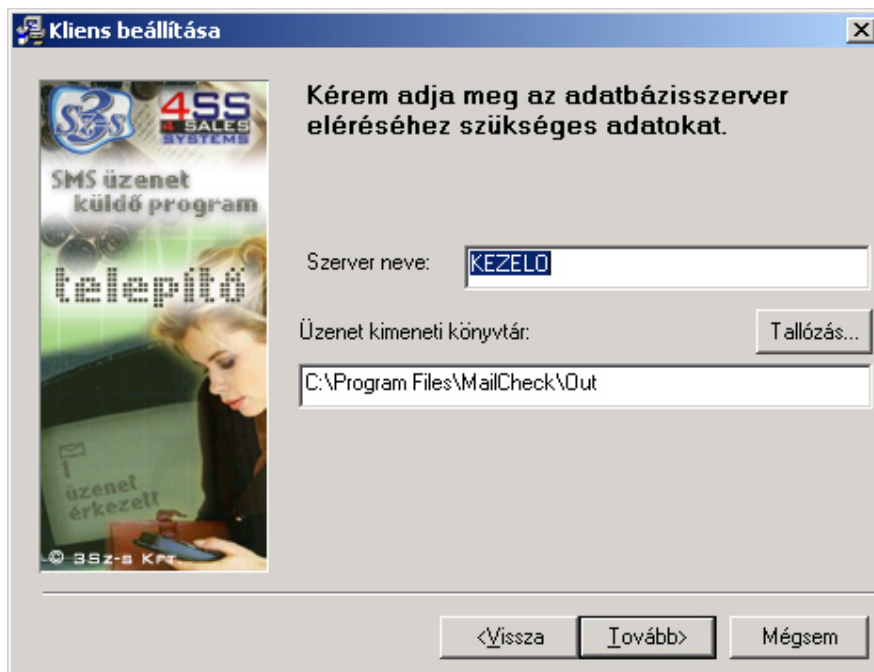




Hívja fel ügyfélszolgálatunkat a **06-1-410-45-44**-es telefonszámon és diktálja be az operátornak cége nevét. Diktálja be a 4 fehér mező feletti 4x5 darab betűt és/vagy számot az operátornak. Ezután ő ad egy válaszkódot, mely szintén 4x5 karakterből áll, a mezők között a TAB billentyű segítségével tud lépkedni. *(A gép által kidobott kód - és ennek függvényében a válasz kód is - minden egyes telepítéskor más!)*

A kód karakterek begépelése után, kattintson a **Tovább** gombra.

Amennyiben a beírt kód helyes, az adatbázisszerver elérésének beállítása ablak jelenik meg (kódhiba esetén kérje az operátort, hogy ismétlje el a kódot):



A ennél az ablaknál a program automatikusan felajánlja a program elérést, (csak abban az esetben változtassa meg, ha a felajánlott adatok nem felelnek meg a valóságnak).

A beállítást követően kattintson a **Tovább** gombra.



Ebben az ablakban a program telepítésének helyét határozhatja meg (a telepítő alap esetben a **C:\Program Files \MailCheck** könyvtárat adja meg).

A telepítés helye tetszés szerint módosítható a könyvtár neve melletti **Tallóz** gomb megnyomásával. A telepítő jelzi, hogy a megadott merevlemezen mennyi szabad terület áll rendelkezésre, és hogy ebből mennyi marad meg a telepítés után. (Ha a winchesteren, több partíció is van, akkor célszerű a programot a rendszer partíciótól eltérő, semleges merevlemez területre telepíteni. (pl: D: E: F: ...).

Ha meghatározta, hogy a telepítő hova telepítse a programot, kattintson a **Tovább** gombra.

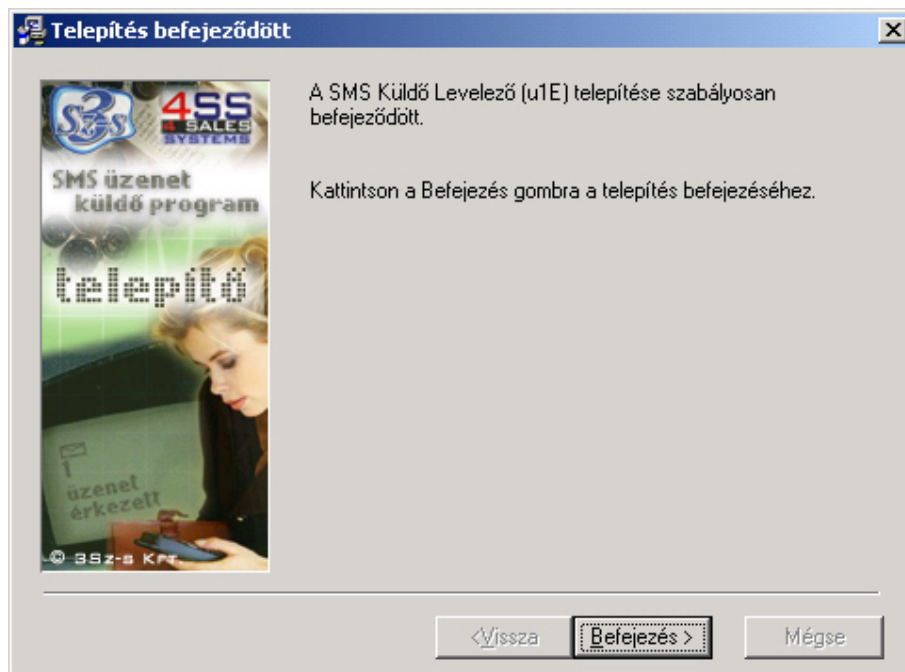
Ezután a telepítő programcsoport kiválasztás ablakba lép:



A telepítés után a Start menüben az itt kiválasztott programcsoportból indíthatja az SMS küldő programot.



A telepítő készen áll a telepítés végrehajtására, kattintson a **Tovább** gombra.



A telepítés befejezéséhez kattintson a **Befejezés** gombra.

### **SMS KÜLDŐ KLIENS TELEPÍTÉSE**

Az SMS küldő kliensprogramnak olyan számítógépen kell futnia, mely írás joggal képes elérni a levélküldő program telepítése során meghatározott megosztott könyvtárat.

Keresse meg a telepítő fájlokat a CD lemezen, majd kattintson kétszer az "Install\_S MS\_Sender\_Cli.exe" fájlra, mely hatására a telepítés elkezdődik. Elsőként az alábbi ablak fog megjelenni, melyet minden esetben körültekintően olvasson el:



A telepítő utasítása szerint kattintson a **Tovább** gombra (vagy nyomja meg az Enter billentyűt), ha mégsem szeretné folytatni a telepítést, akkor kattintson a **Mégsem** gombra. A **Tovább** gombra kattintás után, az „Azonosítás” ablak jelenik meg.



**Azonosítás**

Most megtörténik a program használatára jogosult telephely azonosítása. Kérem hívja ügyfélszolgálatunkat a regisztrációhoz.

Hívja a 06-1-410-45-44-es számot, és válaszoljon a feltett kérdésekre, hogy telepítési beállításait megállapíthassuk. Ezután diktálja be az első sorban szereplő kódot, és gépelje be a válasz kódot, ami alapján a telepítő el tudja végezni a további szükséges beállításokat.

S50MI      Z6DMC      JF4F9      8A\*LC

<Vissza      Tovább>      Mégsem

Hívja fel ügyfélszolgálatunkat a **06-1-410-45-44**-es telefonszámon és diktálja be az operátornak cége nevét. Diktálja be a 4 fehér mező feletti 4x5 darab betűt és/vagy számot az operátornak. Ezután ő ad egy válaszkódot, mely szintén 4x5 karakterből áll, a mezők között a TAB billentyű segítségével tud lépkedni. *(A gép által kidobott kód - és ennek függvényében a válasz kód is - minden egyes telepítéskor más!)*

A kód karakterek begépelése után, kattintson a **Tovább** gombra.

Amennyiben a beírt kód helyes, az adatbázisszerver elérésének beállítása ablak jelenik meg (kódhiba esetén kérje az operátort, hogy ismétlje el a kódot):

**Kliens beállítása**

Kérem adja meg az adatbázisszerver eléréséhez szükséges adatokat.

Szerver neve:

Üzenet kimeneti könyvtár:

<Vissza      Tovább>      Mégsem

A ennél az ablaknál a program automatikusan felajánlja a program elérést, (csak abban az esetben változtassa meg, ha a felajánlott adatok nem felelnek meg a valóságnak). Üzenet kimeneti könyvtárnak állítsa be a „Levél Küldő-Fogadó” programnál létre hozott, megosztott könyvtár elérhetőségét.

A beállítást követően kattintson a **Tovább** gombra.

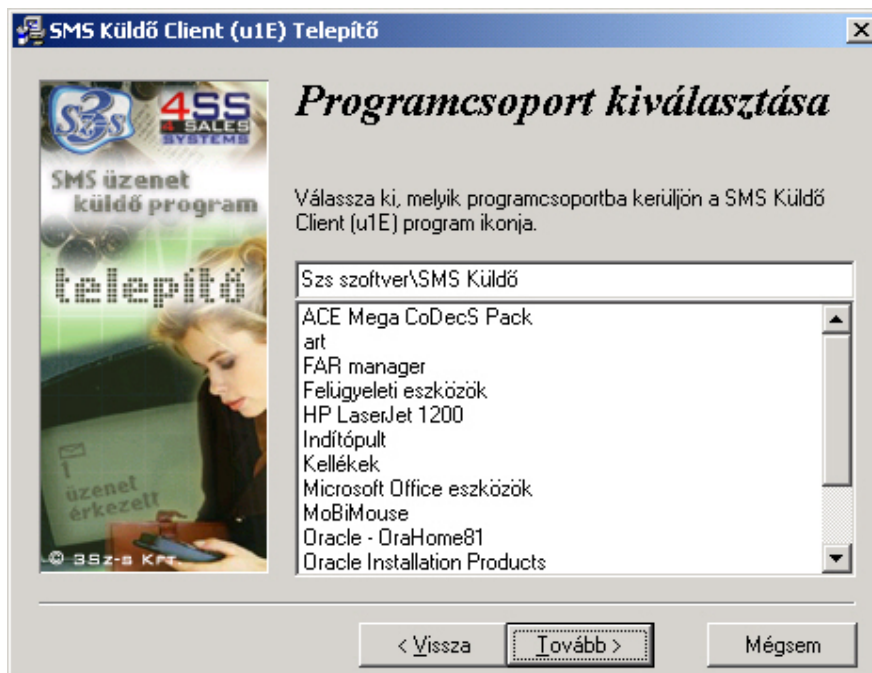


Ebben az ablakban a program telepítésének helyét határozhatja meg (a telepítő alap esetben a **C:\Program Files \SMS\_Sender** könyvtárat adja meg).

A telepítés helye tetszés szerint módosítható a könyvtár neve melletti **Tallóz** gomb megnyomásával. A telepítő jelzi, hogy a megadott merevlemezben mennyi szabad terület áll rendelkezésre és hogy ebből mennyi marad meg a telepítés után. (Ha a winchesteren, több partíció is van, akkor célszerű a programot a rendszer partíciótól eltérő, semleges merevlemez területre telepíteni. (pl: D: E: F: ...).

Ha meghatározta, hogy a telepítő hova telepítse a programot, kattintson a **Tovább** gombra.

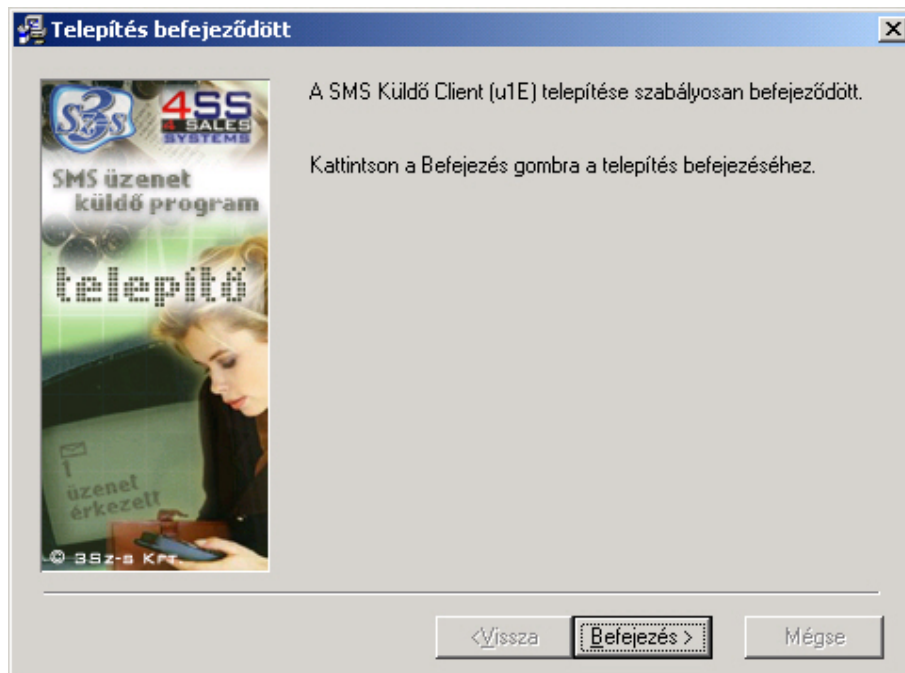
Ezután a telepítő programcsoporthat kiválasztás ablakba lép:



A telepítés után a Start menüben az itt kiválasztott programcsoportból indíthatja az SMS küldő programot.



A telepítő készen áll a telepítés végrehajtására, kattintson a **Tovább** gombra.  
A fájlok másolását követően jelenik meg a befejező ablak.



Kattintson a **Befejezés** gombra, majd ajánlott a gépet újraindítani. Ezt kérdezi is a telepítő.

## TELEPÍTÉS UTÁNI TEENDŐK

Amennyiben a telepítéskor nem választott más helyet, a programot a **Start menü \ Programok \ Szs szoftver \ SMS küldő** csoportmenüből indíthatja.

A programindítás után a program Felhasználónevet és jelszót kér, melyet a megfelelő mezőkbe kell begépelni, majd a **Rendben** (vagy az Enter) gombra kattintani.

**Felhasználónév:** SMS  
**Jelszó:** SUPER  
**Kapcsolat:** SMS\_SENDER

Ezt a felhasználónevet és jelszót a későbbiekben a program Adminisztráció / Jogosultságkezelés moduljában megváltoztathatja, mely művelet elvégzéséhez a program súgójában talál leírást.

A sikeres bejelentkezést követően lehetséges, hogy a program figyelmeztetést küld, miszerint a távoli kiszolgáló<sup>2</sup> és a most telepített SMS küldő program nincsenek szinkronban. A megjelenő utasításokat követve a szinkron létrejön, a program használhatóvá válik. Az üzenetcsere a szinkronizáció és a mindennapi működés során sem lehet kezdeményezni a kliensprogramból<sup>3</sup>,

Fontos tudnivaló, hogy az adatok forgalmazását nem az SMS küldő program végzi, hanem a „Levél Küldő – Fogadó” program. (Amennyiben nem indította újra a gépet a telepítés után, ezt a programot manuálisan kell elindítania!) Újraindítás után az operációs rendszer automatikusan elindítja ezt a szolgáltatást és a képernyő jobb alsó sarkában megjelenik egy kék ikon.

A programba tetszés szerint állíthat be automatikus kapcsolatfelvételt. Az „Eszközök” menü „Kapcsolatfelépítés” parancsával megjeleníthető ablakban állíthatja be az automatikus adatcsere, hogy milyen időközönként kívánja az adatforgalmat kezdeményeztetni:

- bizonyos időközönként – pl. 2óránként
- meghatározott időpontban – minden reggel 7 órakor

Amennyiben további kérdései merülnek fel, forduljon hozzánk bizalommal:

e-mail: [support@3szs.hu](mailto:support@3szs.hu)

fax: (06-1) 419-9914

telefon: (06-1) 410-4544

<sup>2</sup> A távoli kiszolgáló létesít kapcsolatot a GSM hálózat és az SMS küldő program között.

<sup>3</sup> A bejövő üzenetek feldolgozása automatikus, a kliensprogramban ezzel Önnek nem kell foglalkoznia.