



## **Tisztelt Felhasználó!**

Üdvözljük az SMS küldő program telepítőjében. Az alábbiakban röviden ismertetjük azokat a lépéseket, melyekkel a programot saját gépére telepítheti.

### **Rendszer követelmények:**

- Win NT, Win '98, Win 2000 vagy Win XP Professional operációs rendszer
- minimum 800X600 képernyő beállítás
- minimum 256 szín

### **A telepítés feltétele:**

A telepítés előtt indítsa újra gépet. A telepítést csak rendszergazdai jogkörrel rendelkező felhasználó végezheti, illetve ha a gépen vírusellenőrző program található, azt a telepítő indítása előtt le kell állítani.

## **A TELEPÍTÉS MENETE**

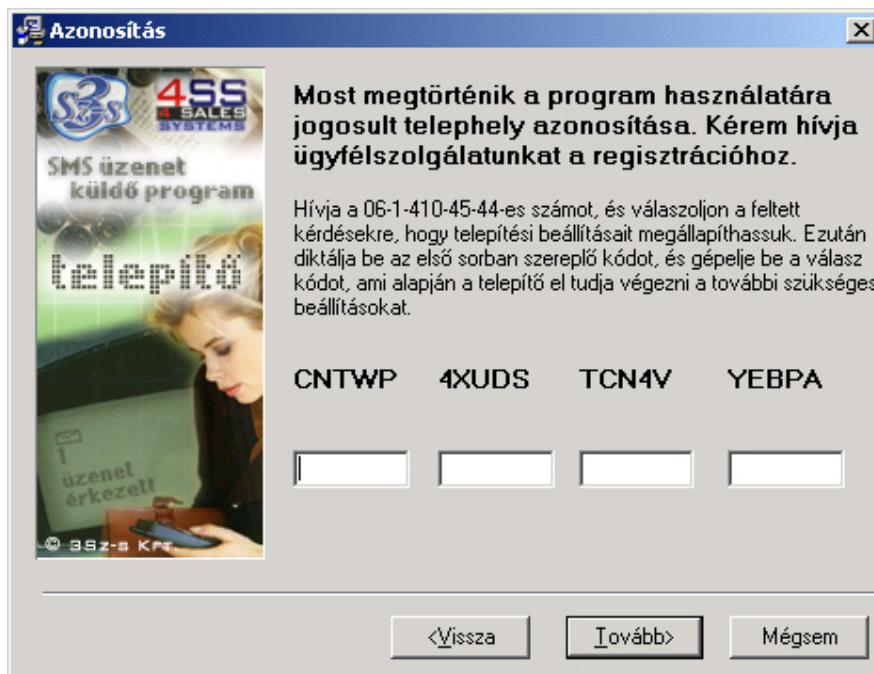
*A telepítés megkezdése előtt biztosítsa a lehetőséget, hogy a számítógép előtt ülve tudjon telefonálni, erre a későbbiekben szükség lesz.*

Keresse meg a telepítő fájlokat a CD lemezen, majd kattintson kétszer az **"Install\_MS\_Sender.exe"** fájlra, mely hatására a telepítés elkezdődik. Elsőként az alábbi ablak fog megjelenni, melyet minden esetben körültekintően olvasson el:



A telepítő utasítása szerint kattintson a **Tovább** gombra (vagy nyomja meg az Enter billentyűt), ha mégsem szeretné folytatni a telepítést, akkor kattintson a **Mégsem** gombra.

A **Tovább** gombra kattintás után, az „Azonosítás” ablak jelenik meg.



Hívja fel ügyfélszolgálatunkat a **06-1-410-45-44**-es telefonszámon és diktálja be az operátornak cége nevét. Diktálja be a 4 fehér mező feletti 4x5 darab betűt és/vagy számot az operátornak. Ezután ő ad egy válaszkódot, mely szintén 4x5 karakterből áll, a mezők között a TAB billentyű segítségével tud lépkedni. *(A gép által kidobott kód - és ennek függvényében a válasz kód is - minden egyes telepítéskor más!)*

A kód karakterek begépelése után, kattintson a **Tovább** gombra.

Amennyiben a beírt kód helyes, a következő ablak jelenik meg (kódhiba esetén kérje az operátort, hogy ismételje el a kódot):



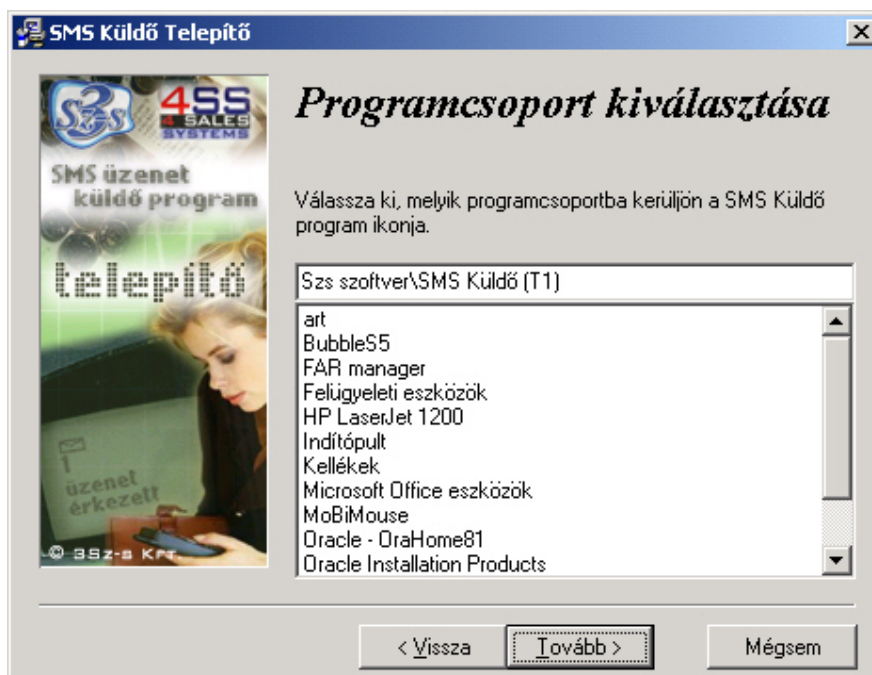
Ebben az ablakban a program telepítésének helyét határozhatja meg (a telepítő alap esetben a **C:\Program Files \SMS\_Sender** könyvtárat adja meg).

A telepítés helye tetszés szerint módosítható a könyvtár neve melletti **Tallóz** gomb megnyomásával. A telepítő jelzi, hogy a megadott merevlemezzen mennyi szabad terület áll rendelkezésre, és hogy ebből mennyi marad meg a telepítés után. (Ha a winchesteren, több

partíció is van, akkor célszerű a programot a rendszer partíciótól eltérő, semleges merevlemez területre telepíteni. (pl: D: E: F: ...).

Ha meghatározta, hogy a telepítő hova telepítse a programot, kattintson a **Tovább** gombra.

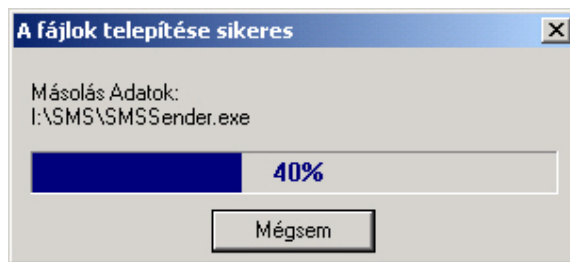
Ezután a telepítő programcsoport kiválasztás ablakba lép:



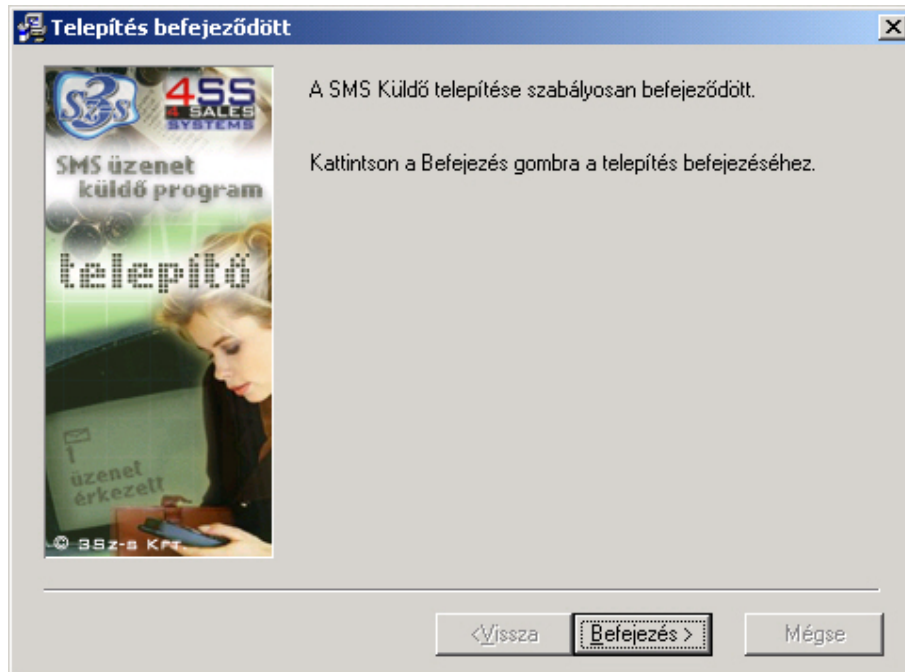
A telepítés után a Start menüben az itt kiválasztott programcsoportból indíthatja az SMS küldő programot.



A telepítő készen áll a telepítés végrehajtására, kattintson a **Tovább** gombra.



A fájlok másolását követően jelenik meg a befejező ablak.

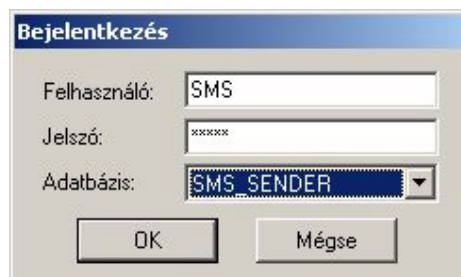


Kattintson a **Befejezés** gombra, majd ajánlott a gépet újraindítani. Ezt kérdezi is a telepítő.

## TELEPÍTÉS UTÁNI TEENDŐK

Amennyiben a telepítéskor nem választott más helyet, a programot a **Start menü \ Programok \ Szs szoftver \ SMS küldő** csoportmenüből indíthatja.

A programindítás után a program Felhasználónevet és jelszót kér, melyet a megfelelő mezőkbe kell begépelni, majd a **Rendben** (vagy az Enter) gombra kattintani.



**Felhasználónév:** SMS  
**Jelszó:** SUPER  
**Kapcsolat:** SMS\_SENDER

Ezt a felhasználónevet és jelszót a későbbiekben a program Adminisztráció / Jogosultságkezelés moduljában megváltoztathatja, mely művelet elvégzéséhez a program súgójában talál leírást.

A sikeres bejelentkezést követően lehetséges, hogy a program figyelmeztetést küld, miszerint a távoli kiszolgáló<sup>1</sup> és a most telepített SMS küldő program nincsenek szinkronban. A megjelenő utasításokat követve a szinkron létrejön, a program használhatóvá válik.

Fontos tudnivaló, hogy az adatok forgalmazását nem az SMS küldő program végzi, hanem a „Levél Küldő – Fogadó” program. (Amennyiben nem indította újra a gépet a telepítés után, ezt a programot manuálisan kell elindítania!) Újraindítás után az operációs rendszer automatikusan elindítja ezt a szolgáltatást és a képernyő jobb alsó sarkában megjelenik egy kék ikon.

Az üzenetcsereért Önnek kell majd kezdeményezni, melyet két módon lehet megtenni. Az első lehetőség, hogy a jobb alsó sarokból megnyitva a programot (dupla kattintás a kék ikonra), a „Fájl” menü „Kapcsolat most” paranccsal a program elvégzi az adatforgalom lebonyolítását. A második lehetőség, hogy az „Eszközök” „Kapcsolatfelépítés” parancsával megjeleníthető ablakban beállítja az automatikus adatcsereét (ez esetben állítsa, hogy milyen időközönként kívánja az adatforgalmat kezdeményeztetni).

**Kapcsolat felépítés**

☒ Automatikus kapcsolat

☐ Meghatározott időközönként

0 nap 0 óra 2 perc 0 mp.

☐ Állandó időpontban

Naponta 2 nap 1 óra 1 perc 1 mp.

<sup>1</sup> A távoli kiszolgáló létesít kapcsolatot a GSM hálózat és az SMS küldő program között.